

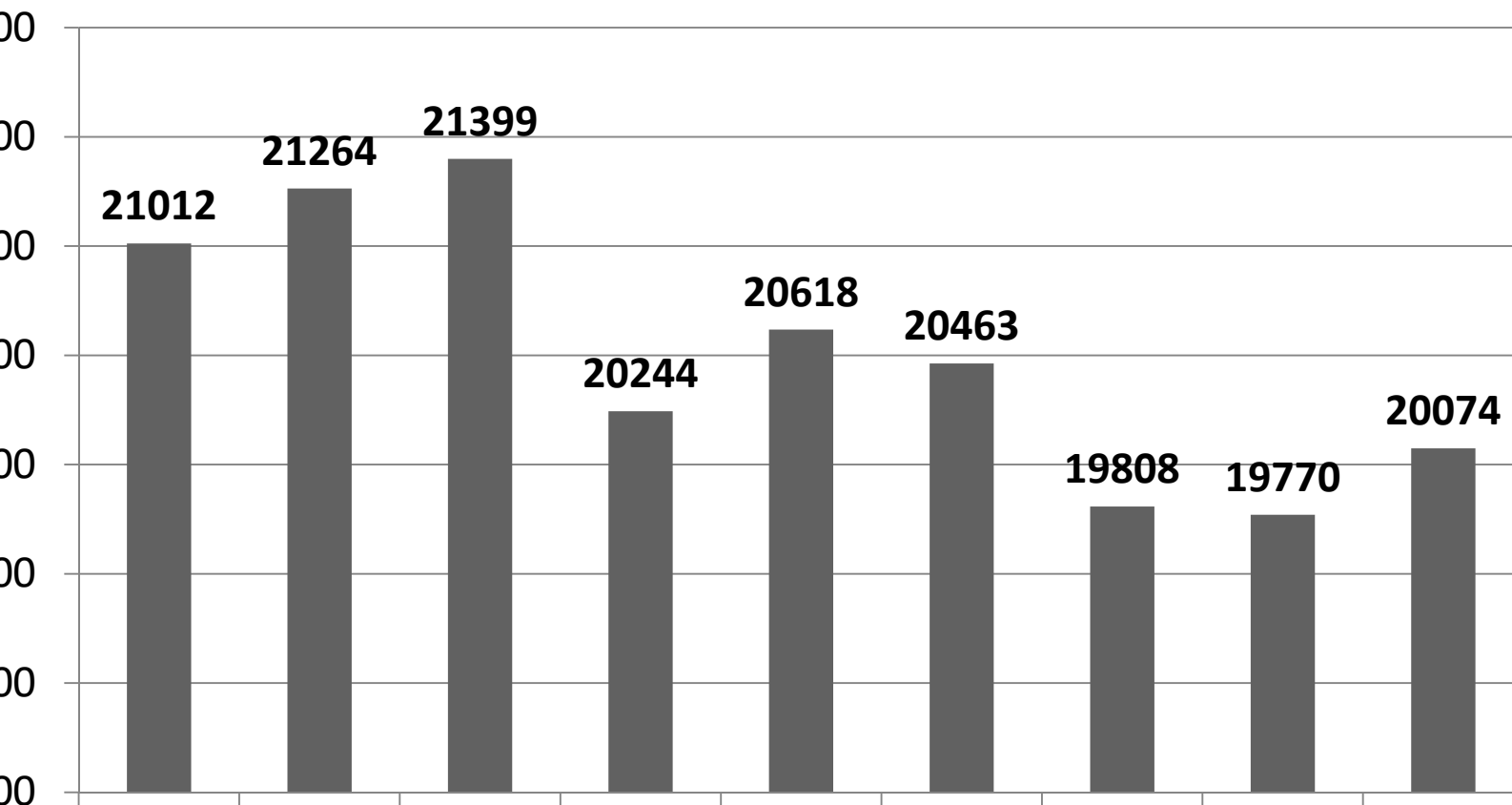
LIGUE des PAYS DE LA LOIRE

Point licences au 15 janvier 2020

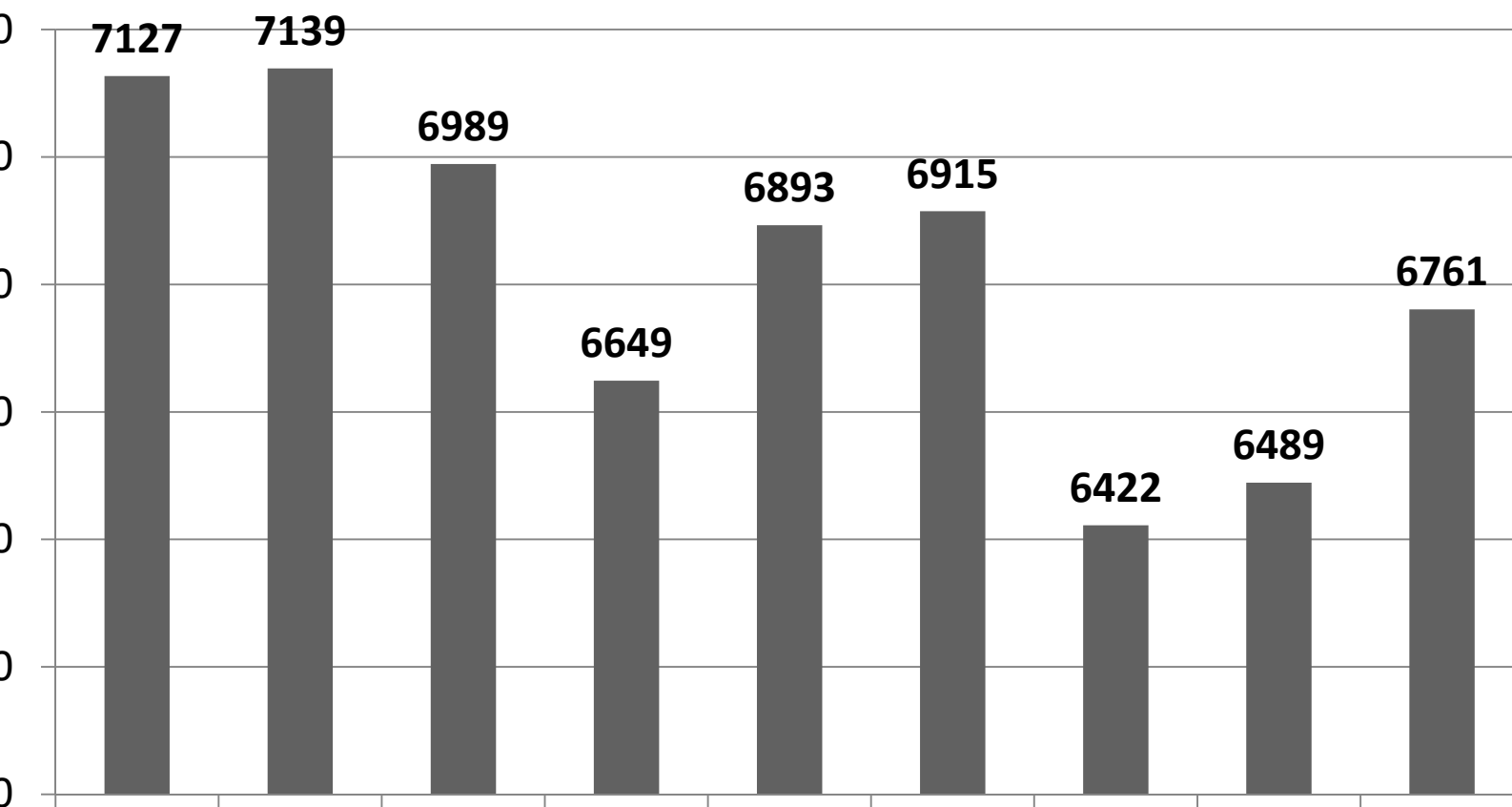
Nombre de licences par comité

	janv 19	juin 19	janv 20
LIGUE	19 050	19 770	20074
D44	6 198	6 489	6 761
D49	3 777	3 923	3 899
D53	2 713	2 773	2 754
D72	3 011	3 139	3 092

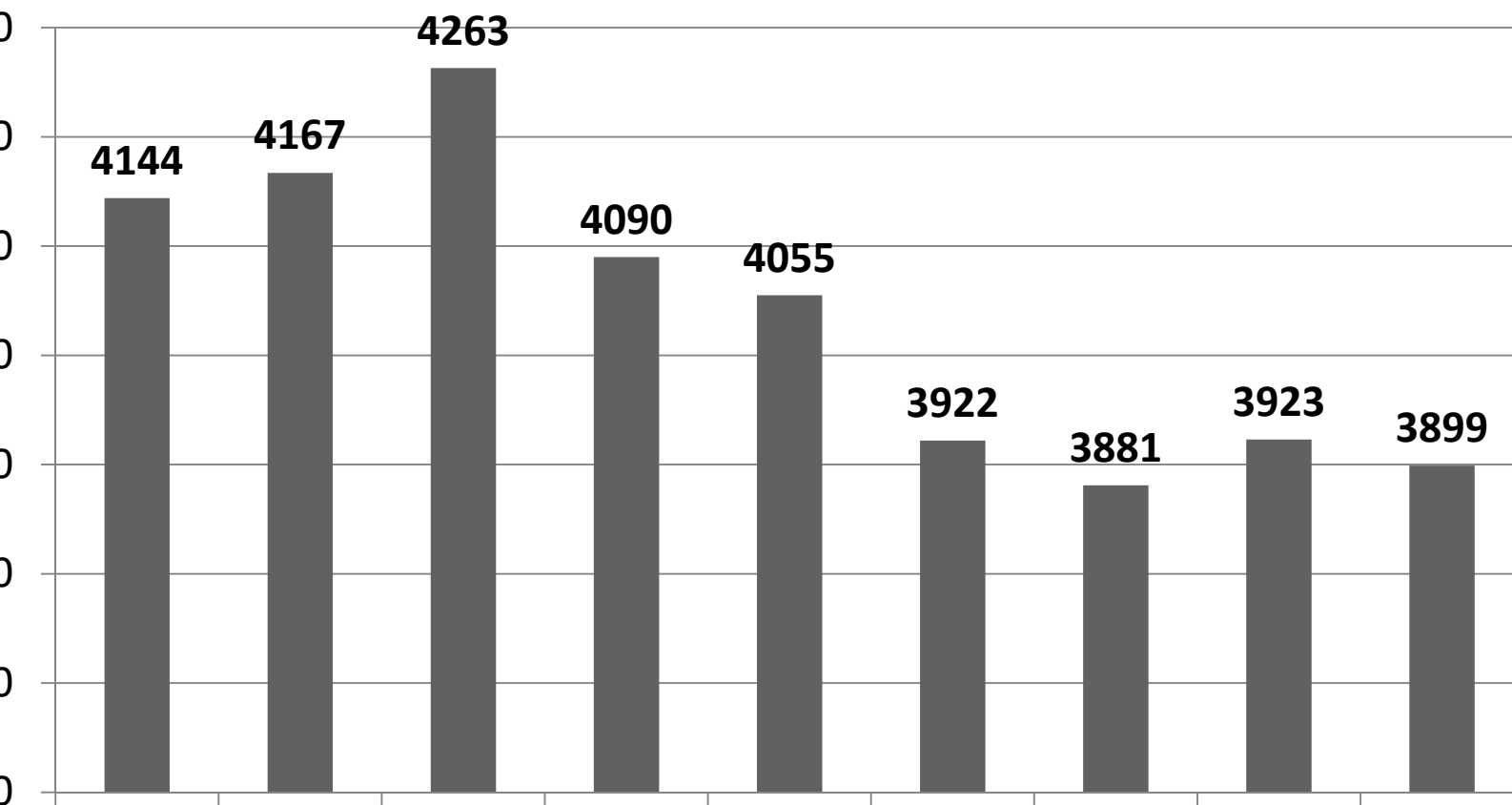
FIGURE – Évolution des licences de 2012 à 2020



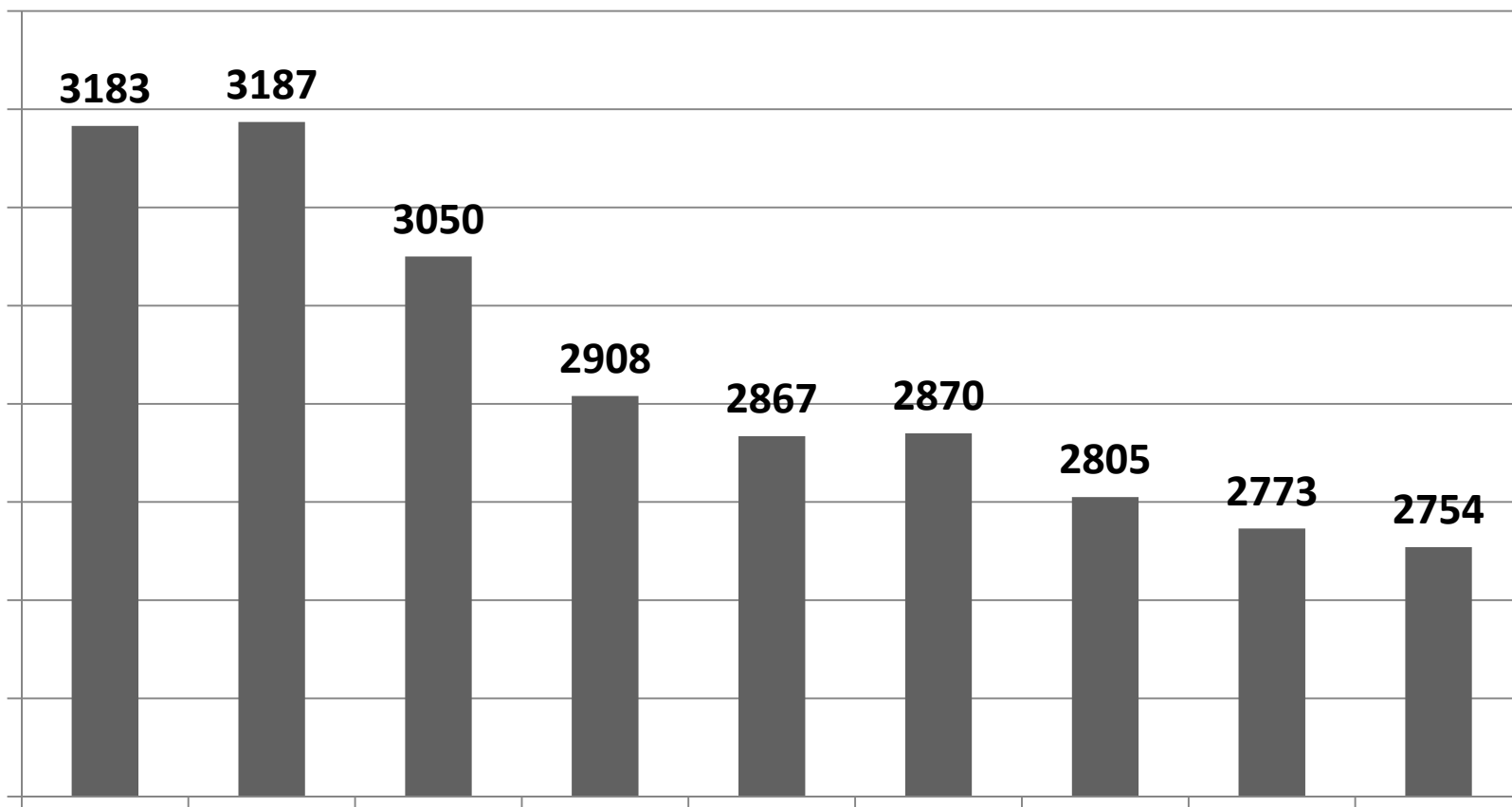
D44 – Évolution des licences de 2012 à 2020



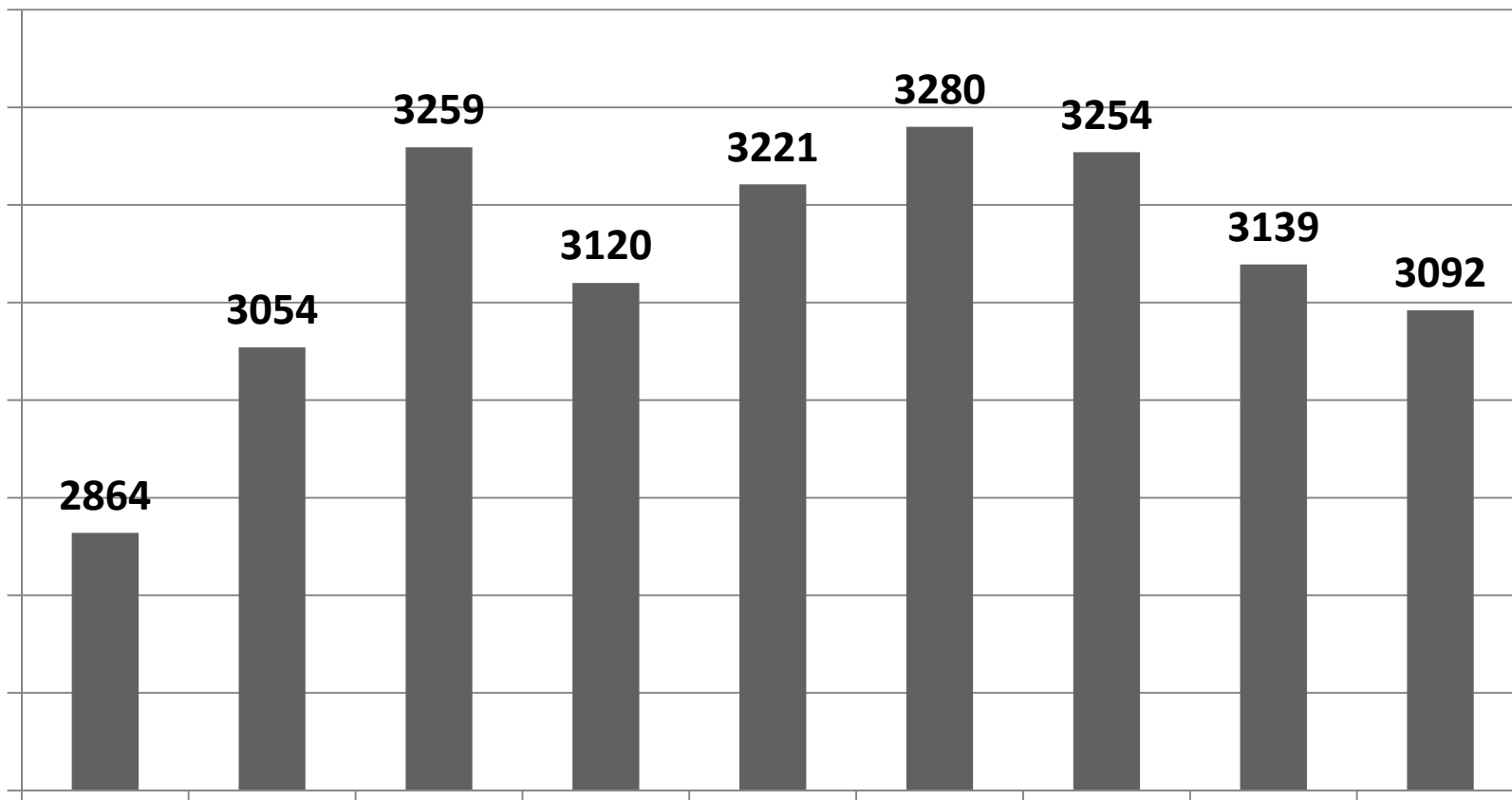
D49 – Évolution des licences de 2012 à 2020



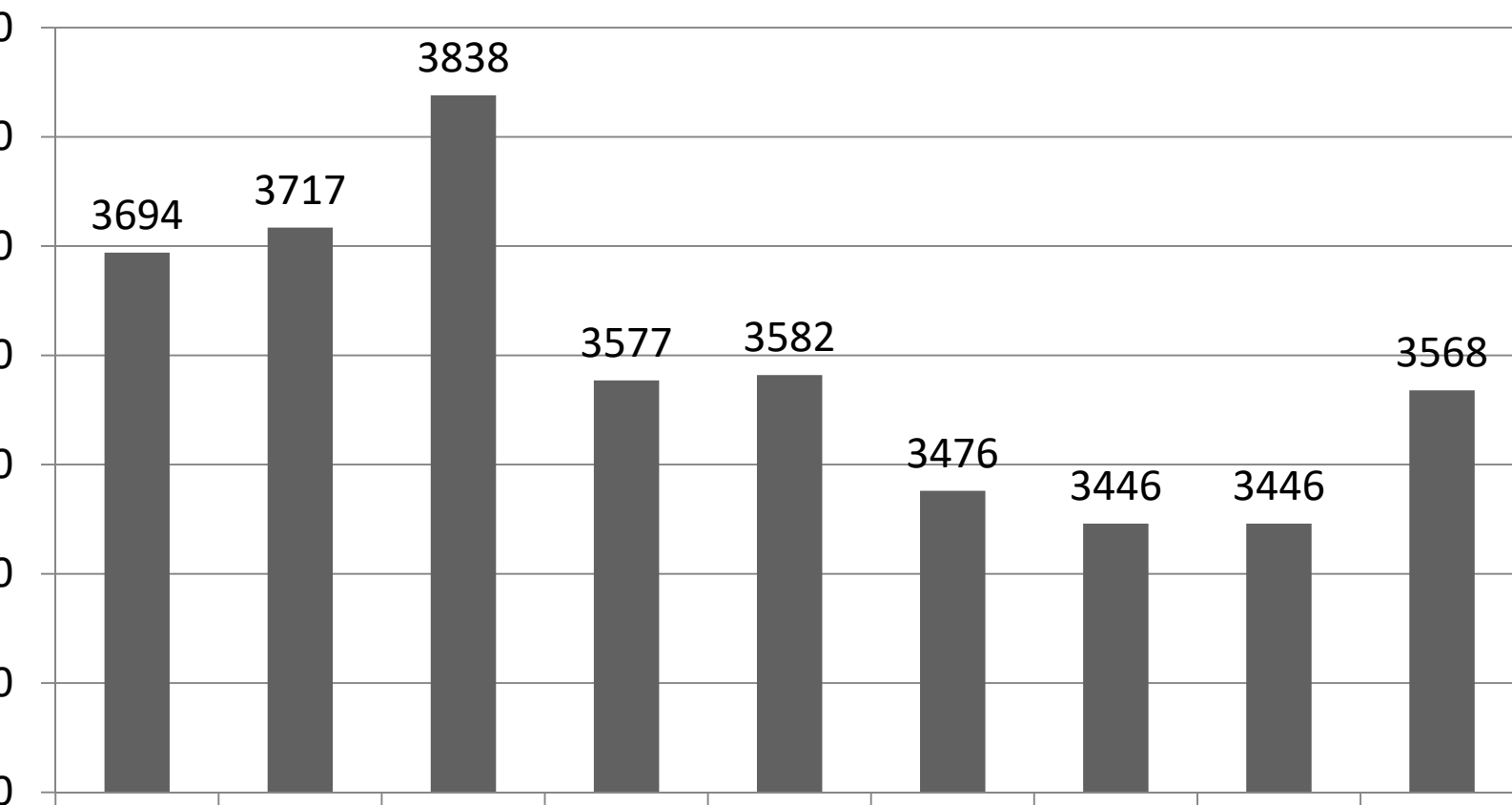
D53 – Évolution des licences de 2012 à 2020



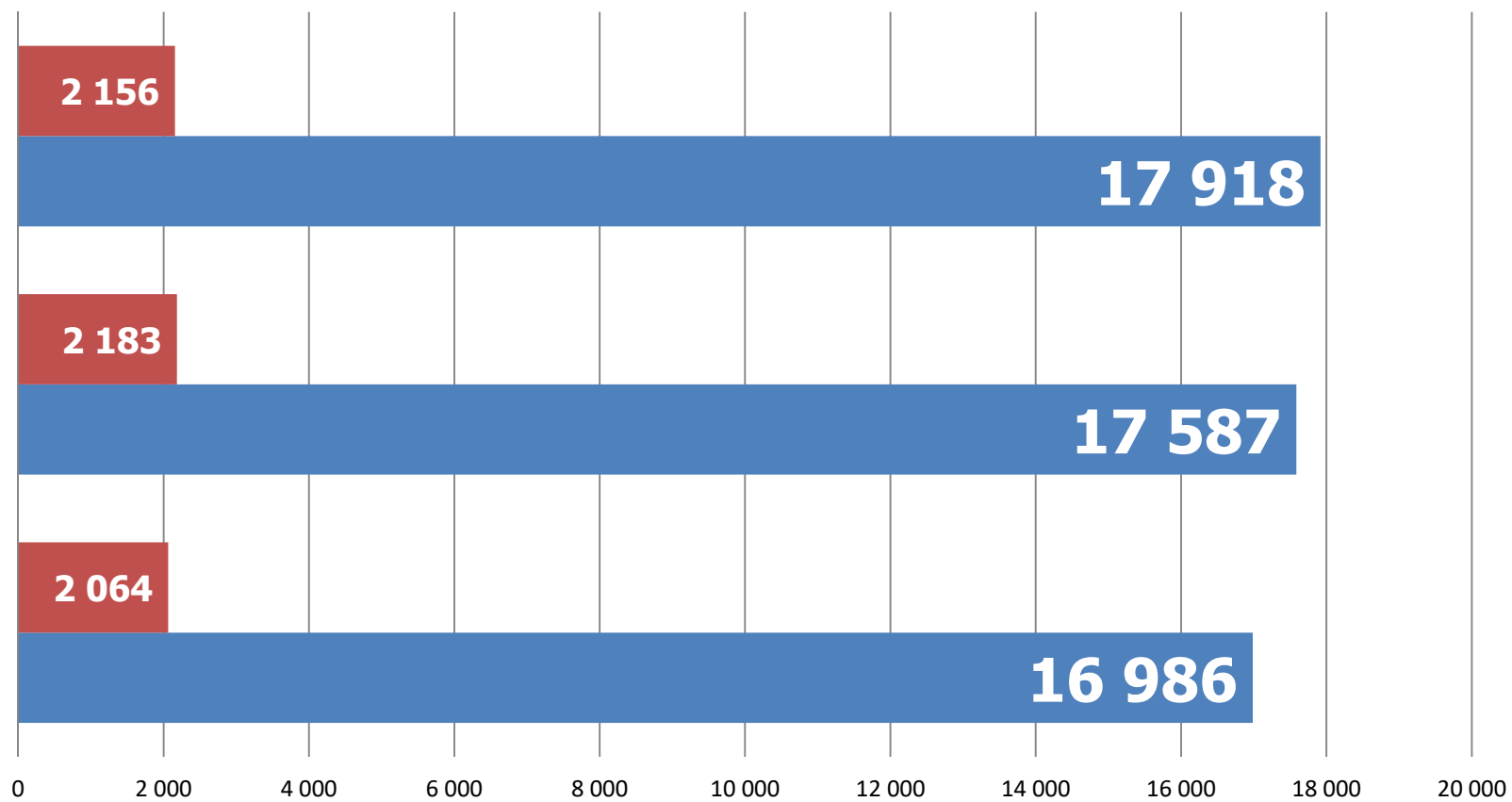
D72 – Évolution des licences de 2012 à 2020



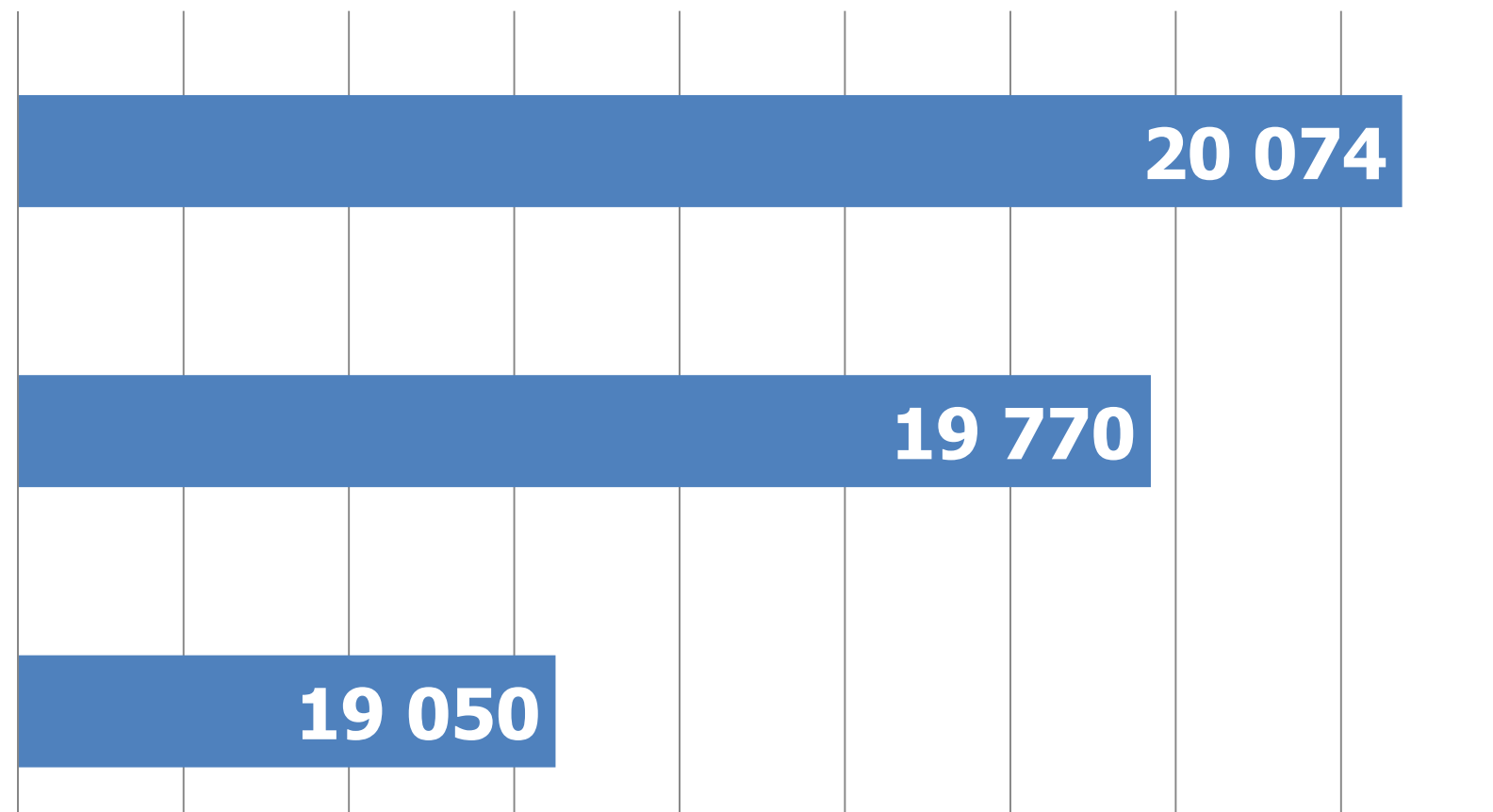
D85 – Évolution des licences de 2012 à 2020



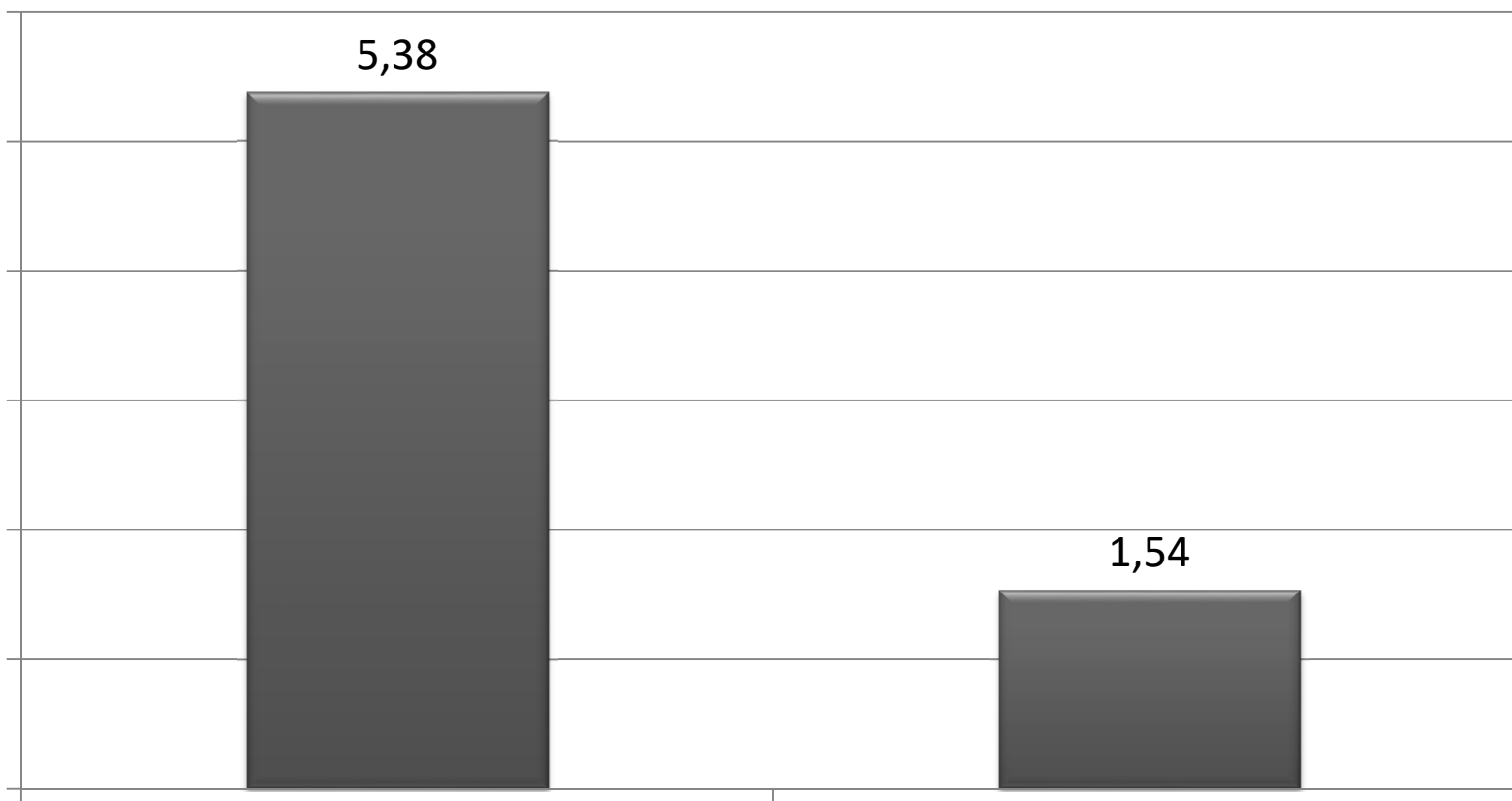
LIGUE - Évolution en effectif (H & F) par rapport au 05/1/19 et au 30/6/19



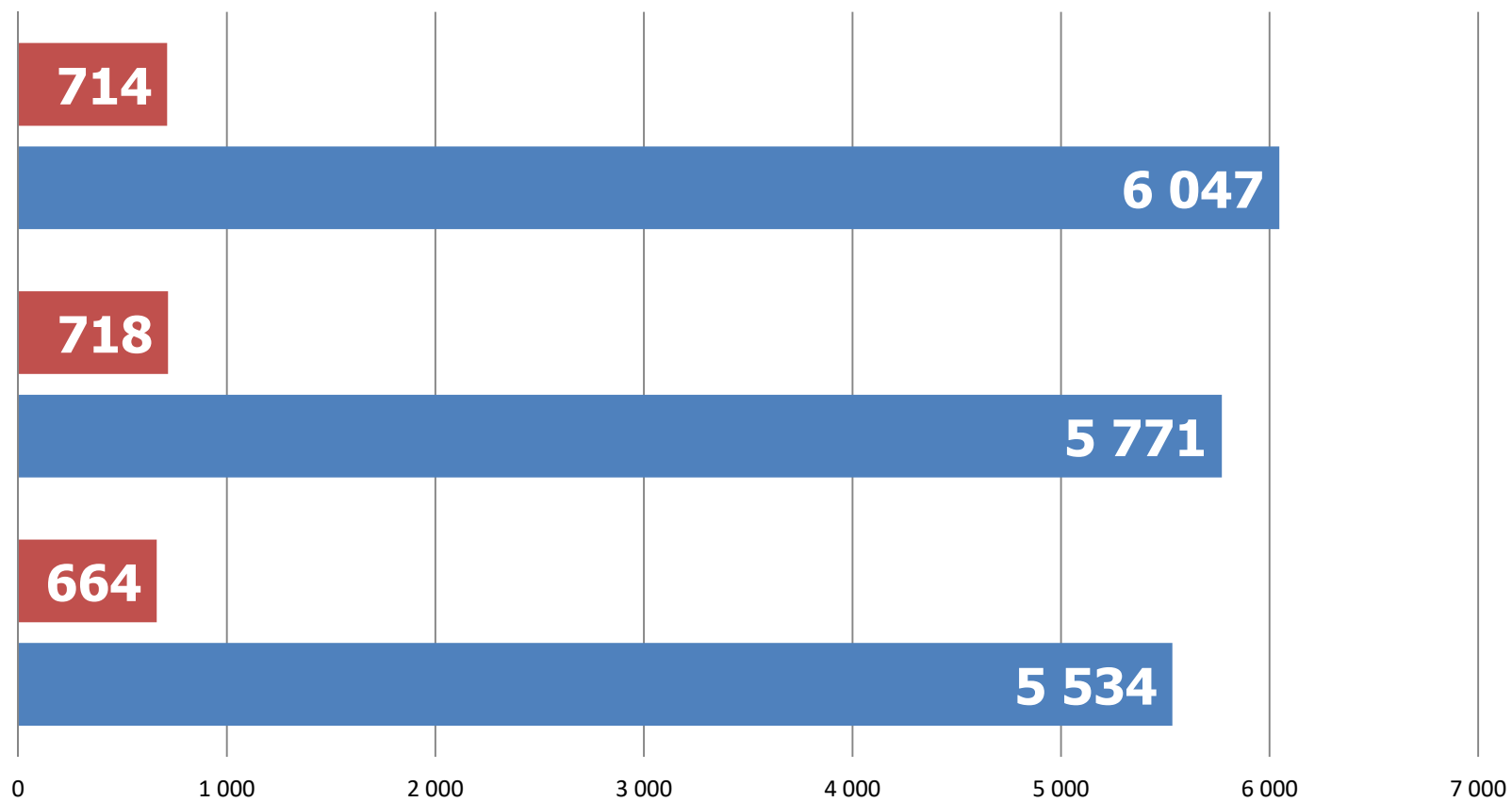
LIGUE - Évolution en effectif
par rapport au 05/1/19 et au 30/6/19



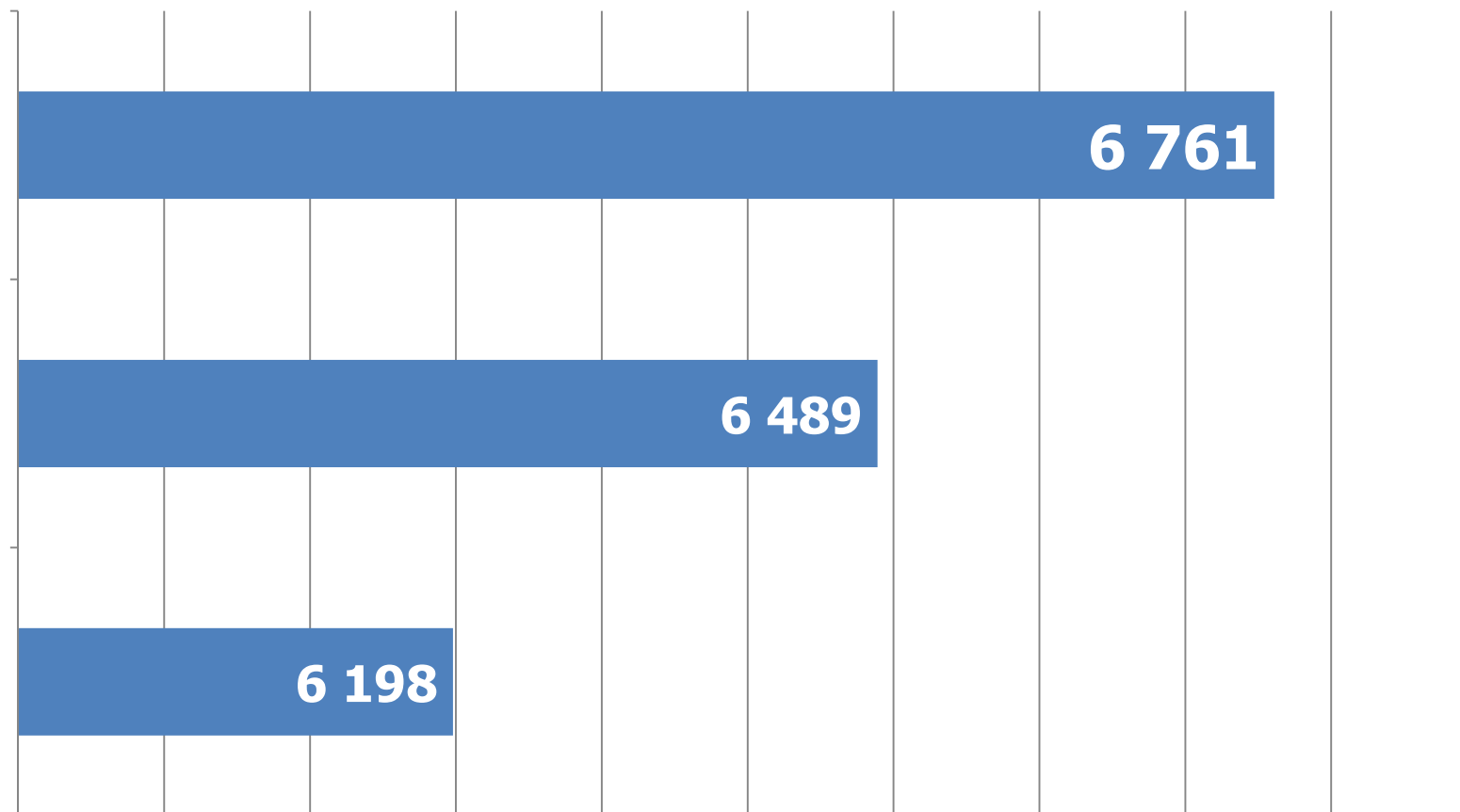
GUE - Évolution en % par rapport au 05/1/19 et au 30/6/19



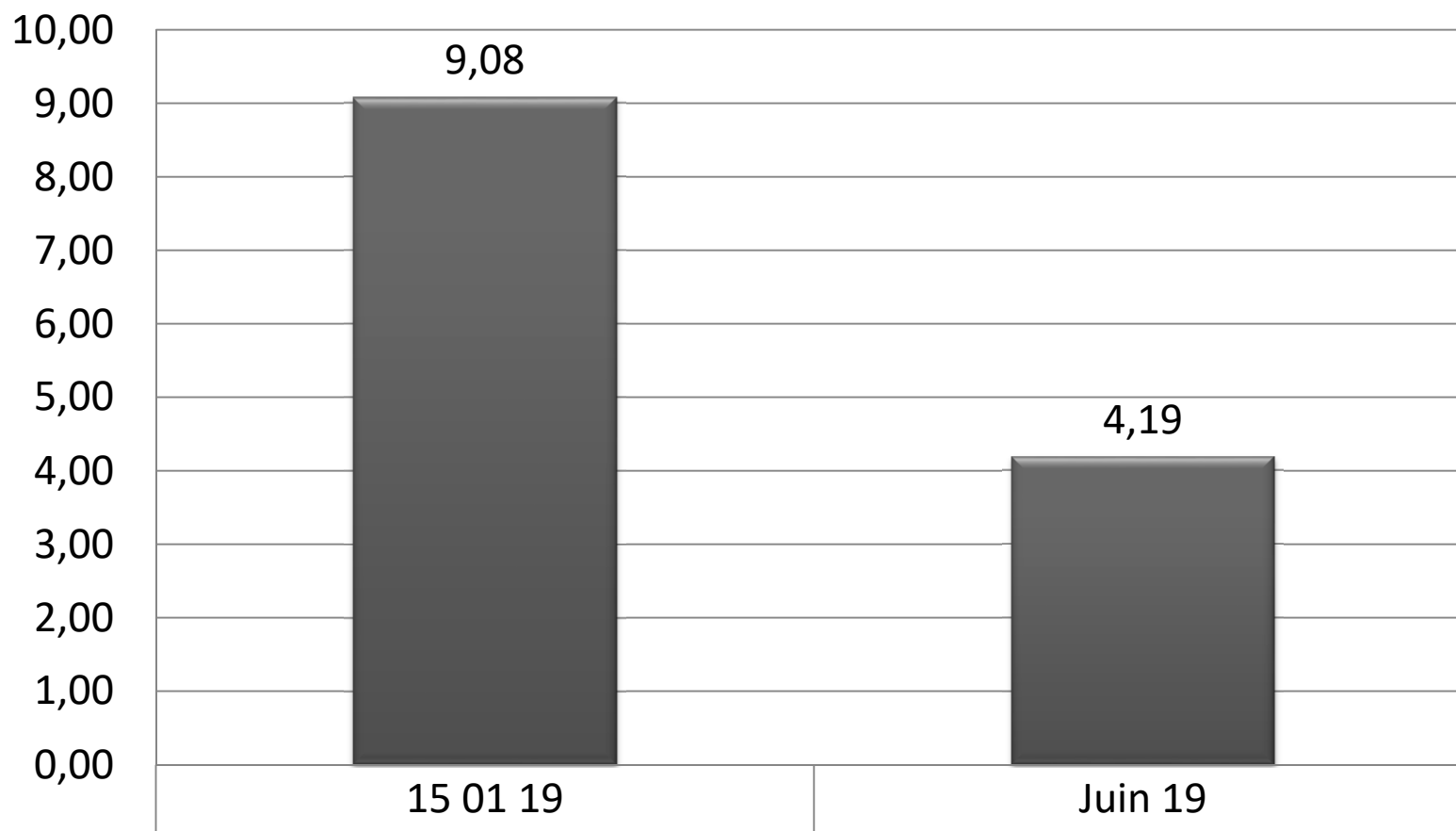
D44 - Évolution en effectif (H & F) par rapport au 05/1/19 et au 30/6/19



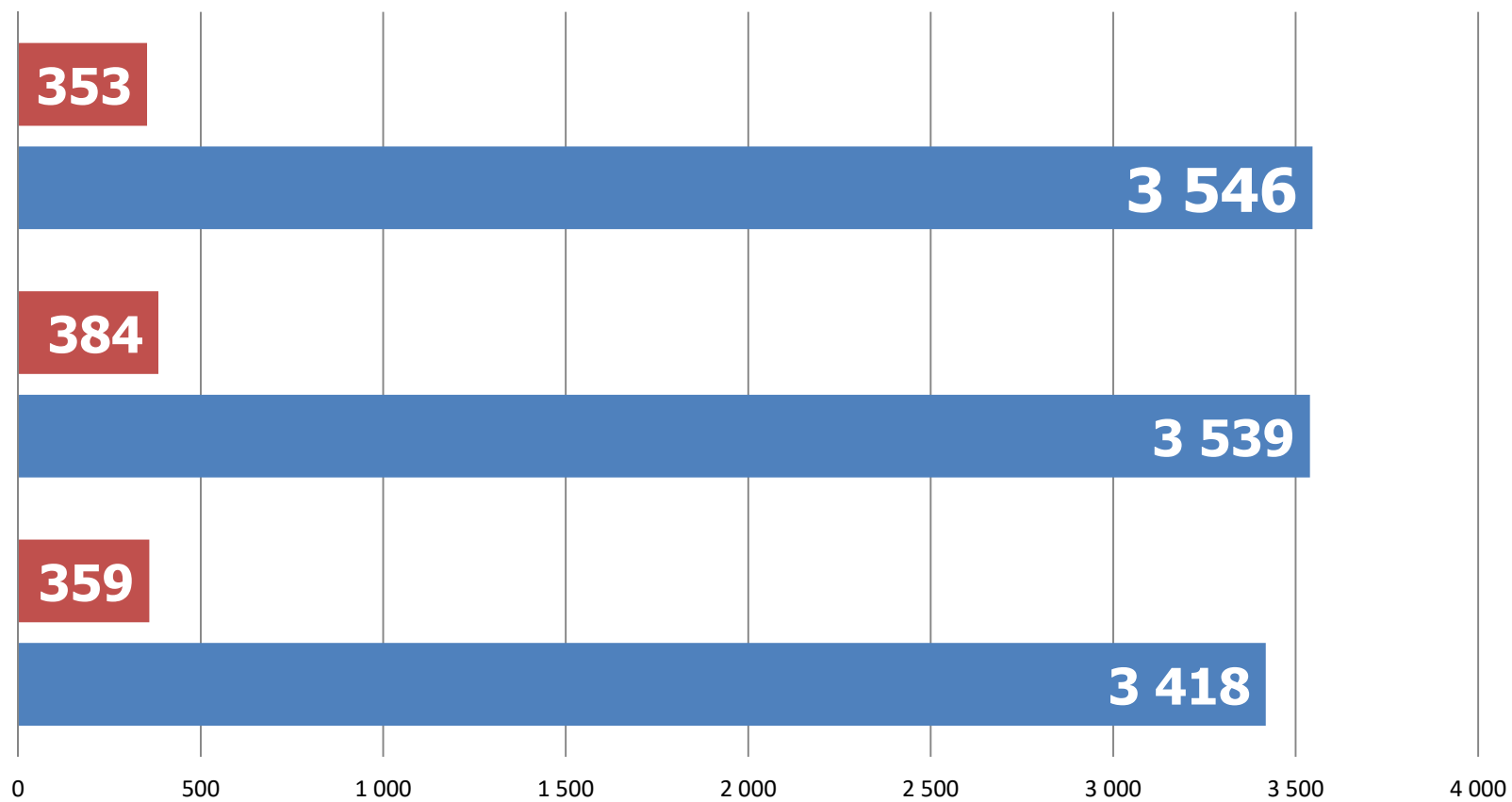
D44 - Évolution en effectif par rapport au 05/1/19 et au 30/6/19



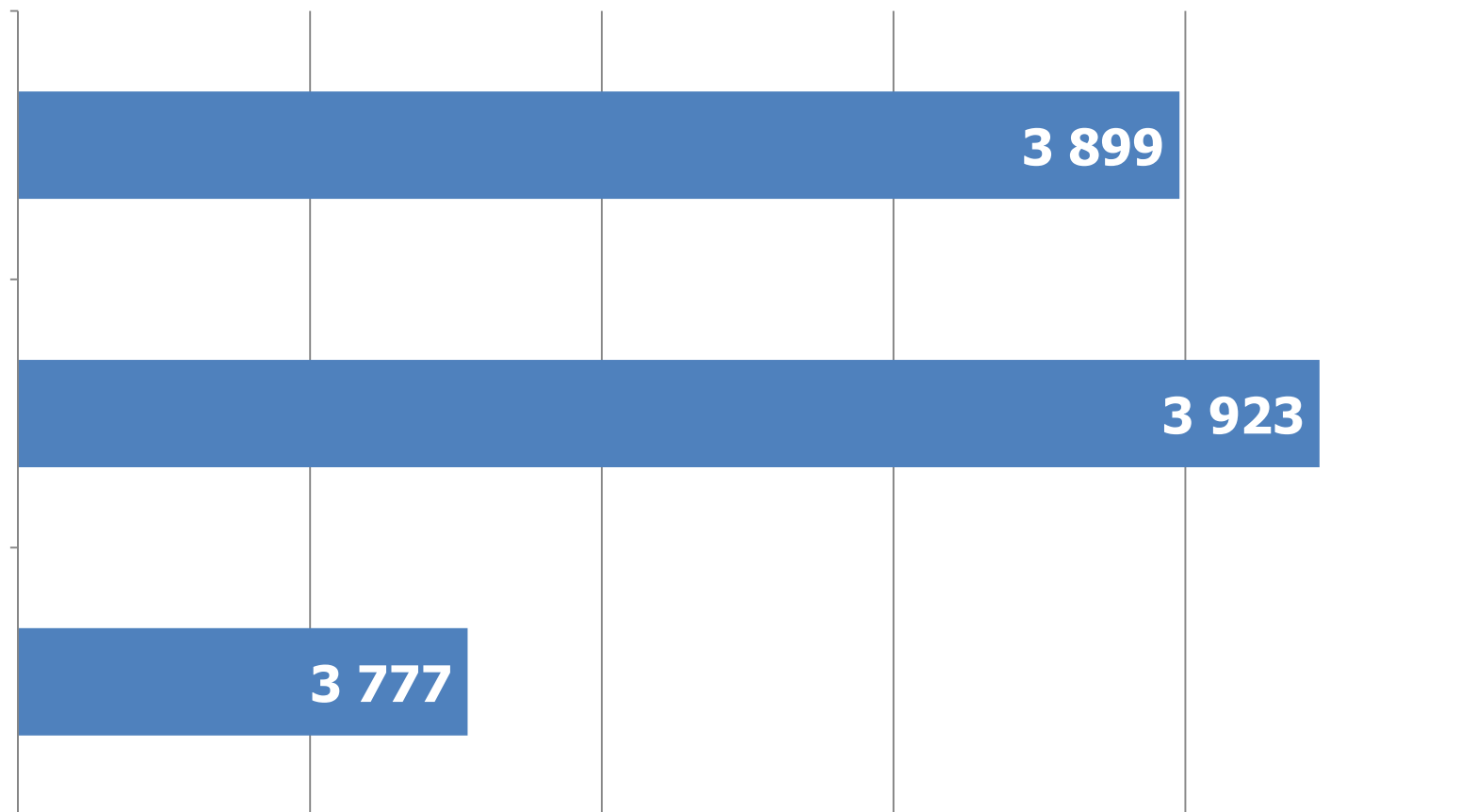
D44 - Évolution en % par rapport au 05/1/19 et au 30/6/19



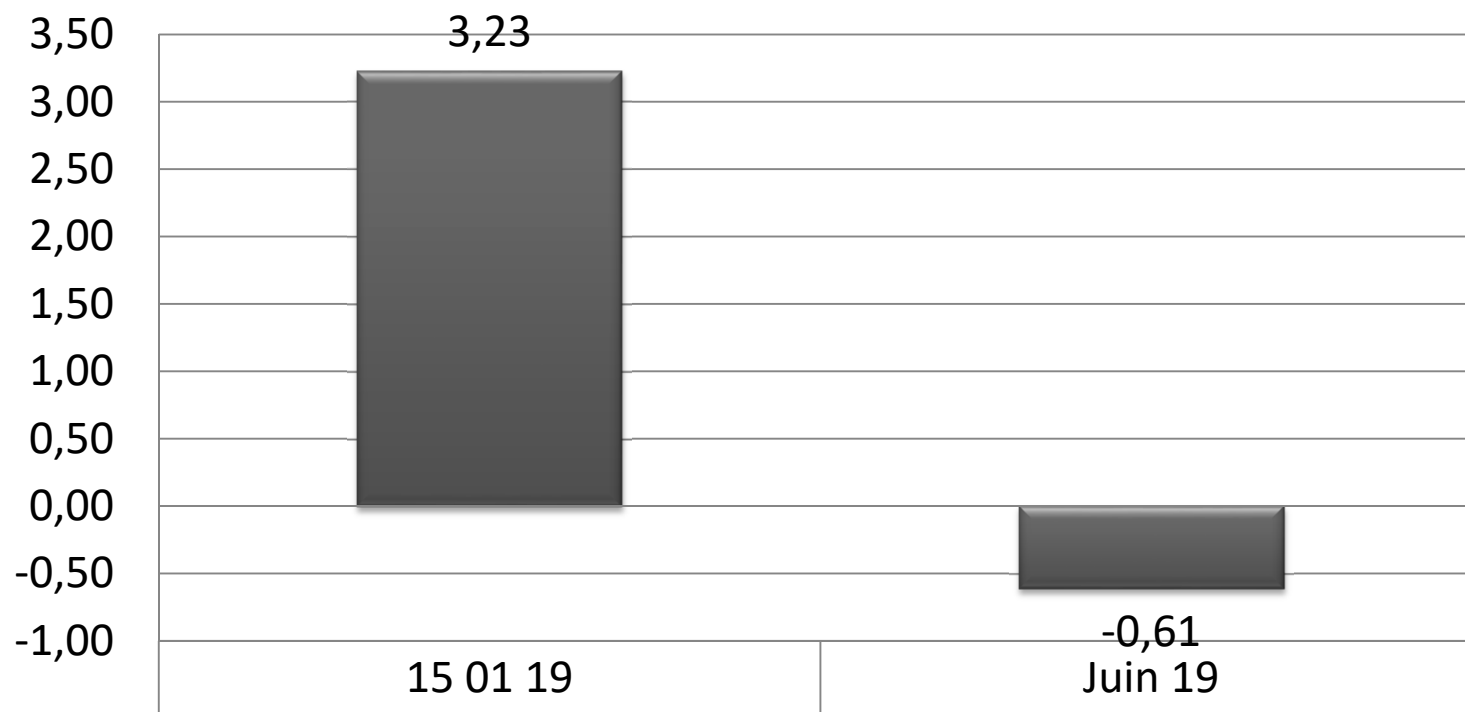
D49 - Évolution en effectif (H & F) par rapport au 05/1/19 et au 30/6/19



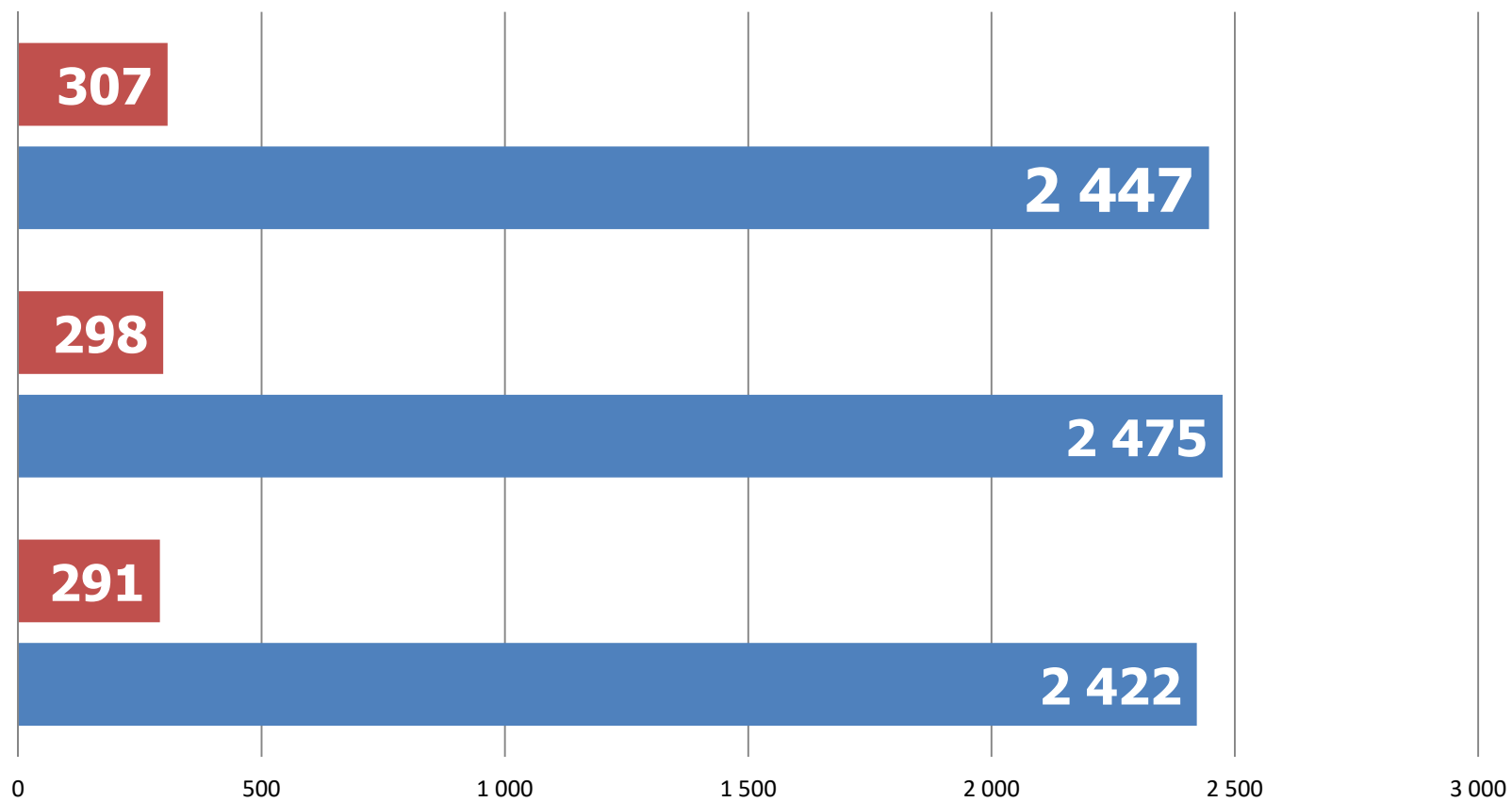
D49 - Évolution en effectif par rapport au 05/1/19 et au 30/6/19



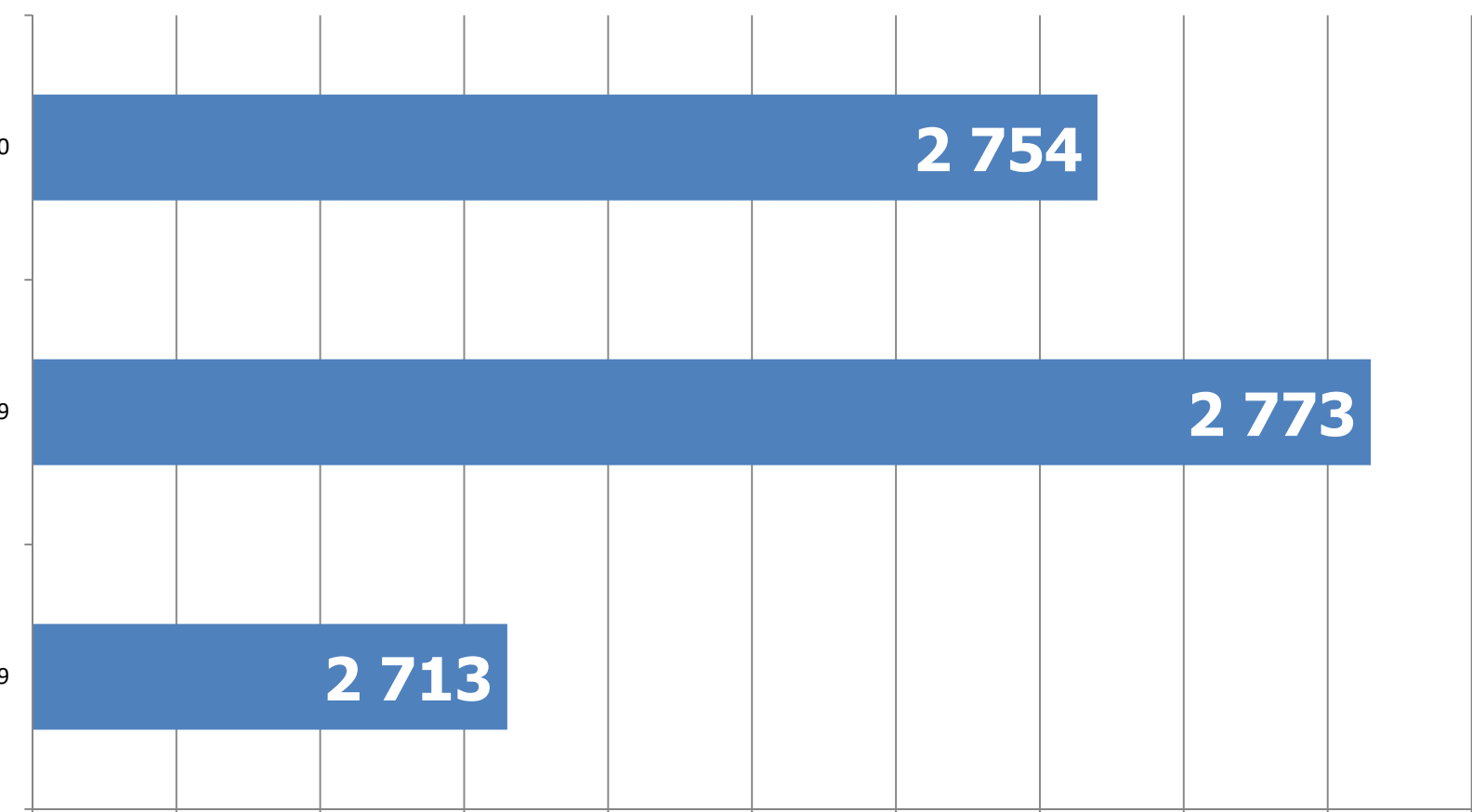
D49 - Évolution en % par rapport au 05/1/19 et au 30/6/19



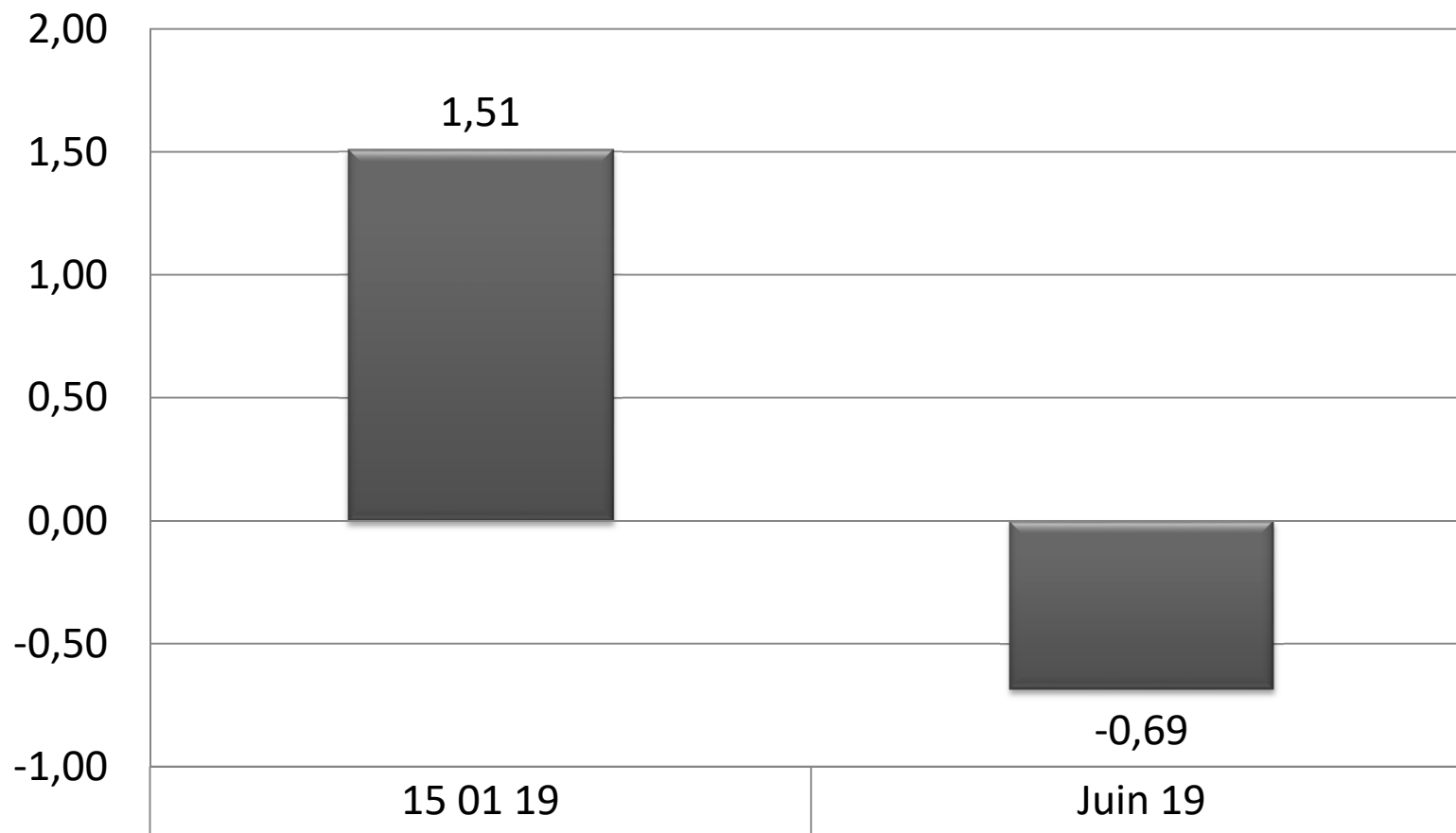
D53 - Évolution en effectif (H & F) par rapport au 05/1/19 et au 30/6/19



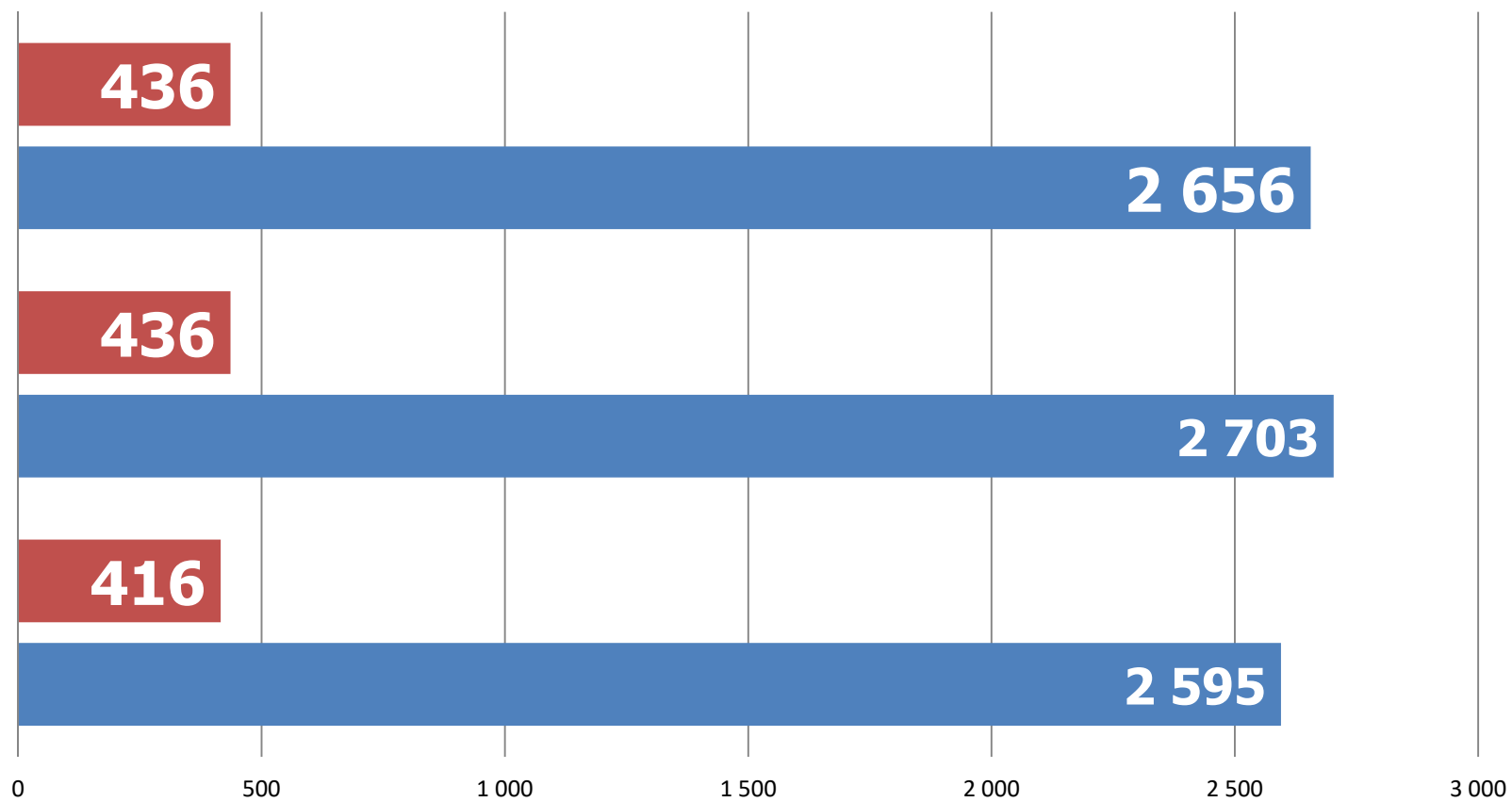
D53 - Évolution en effectif par rapport au 05/1/19 et au 30/6/19



D53 - Évolution en % par rapport au 05/1/19 et au 30/6/19

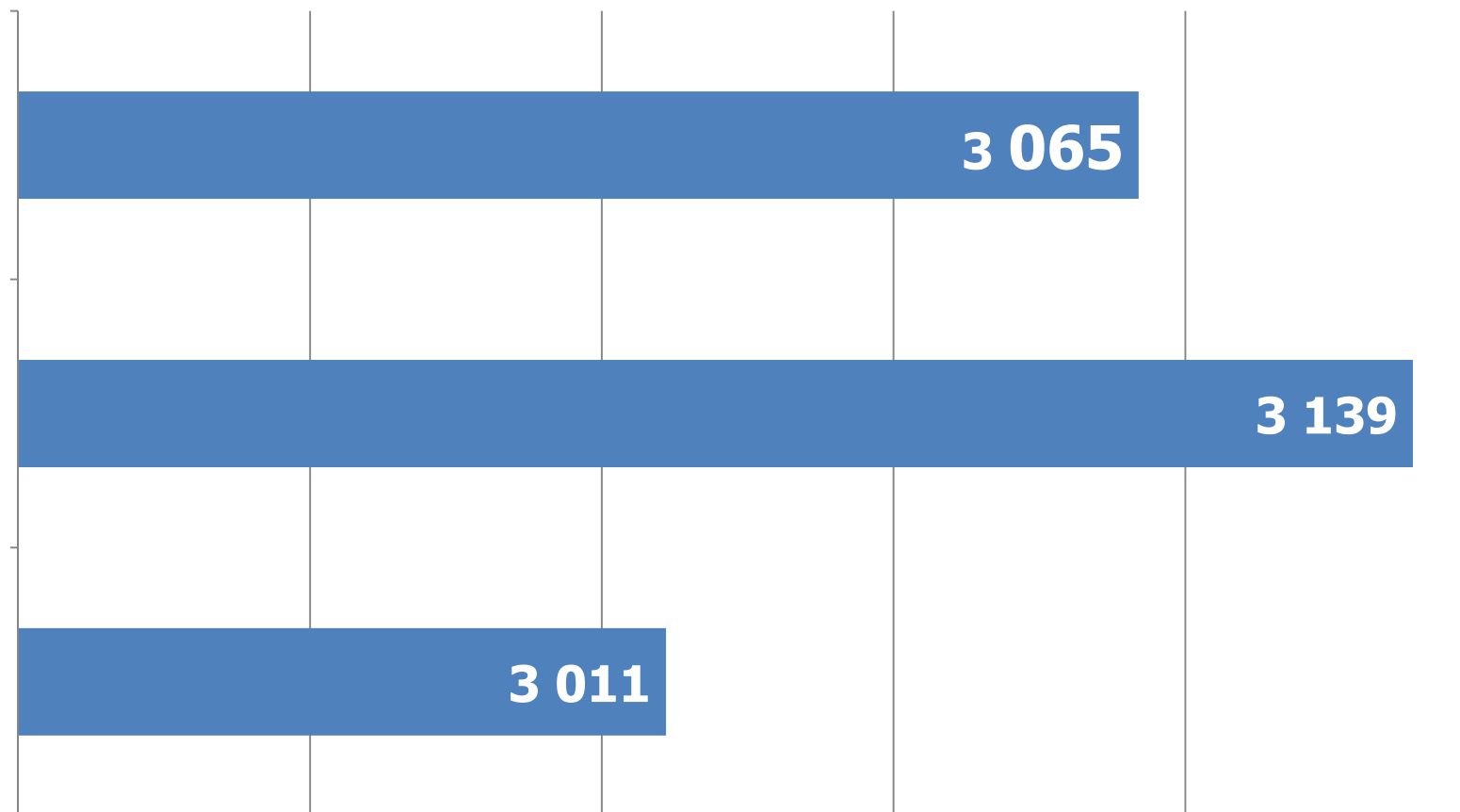


D72 - Évolution en effectif (H & F) par rapport au 05/1/19 et au 30/6/19

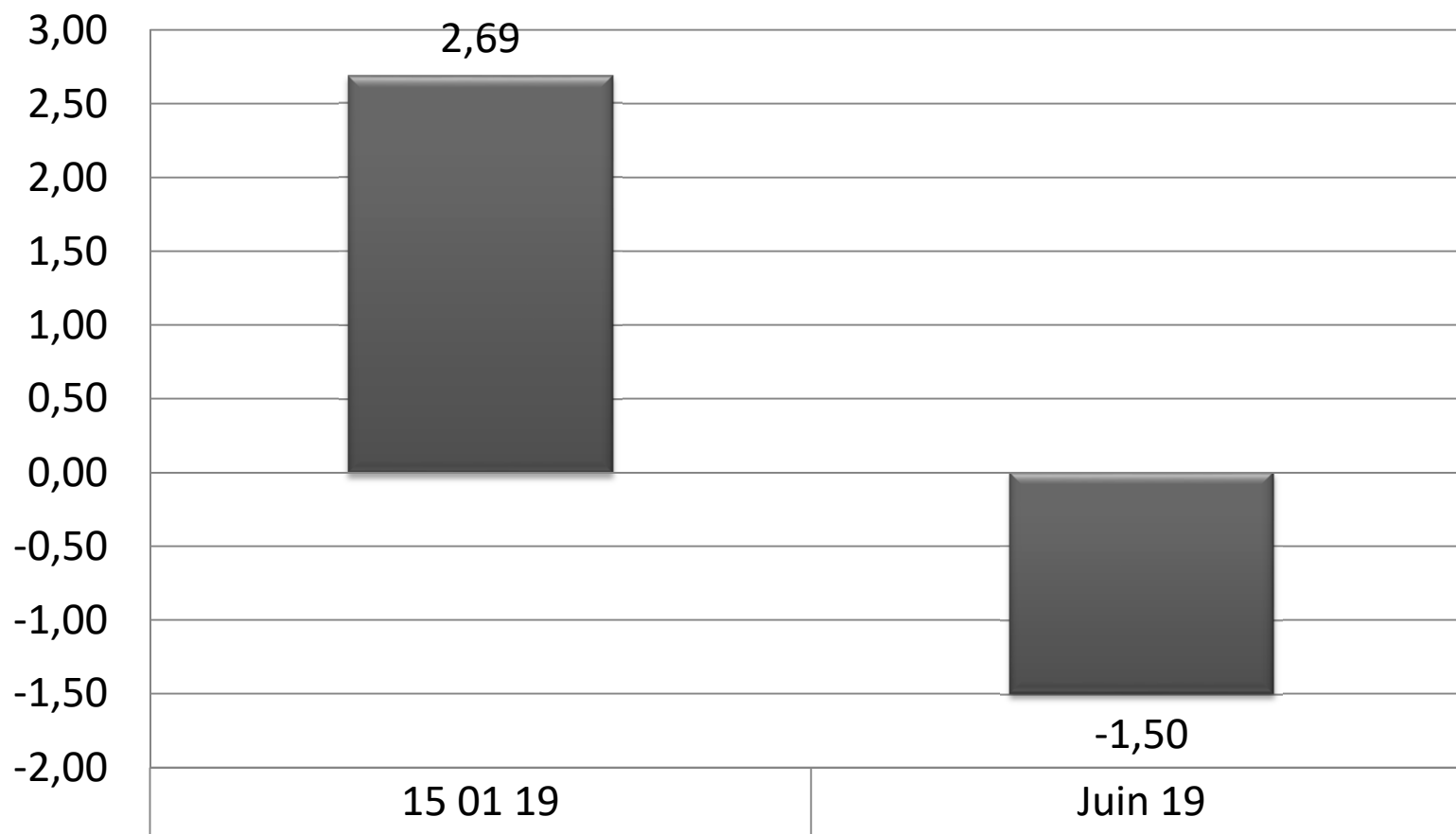


D72 - Évolution en effectif

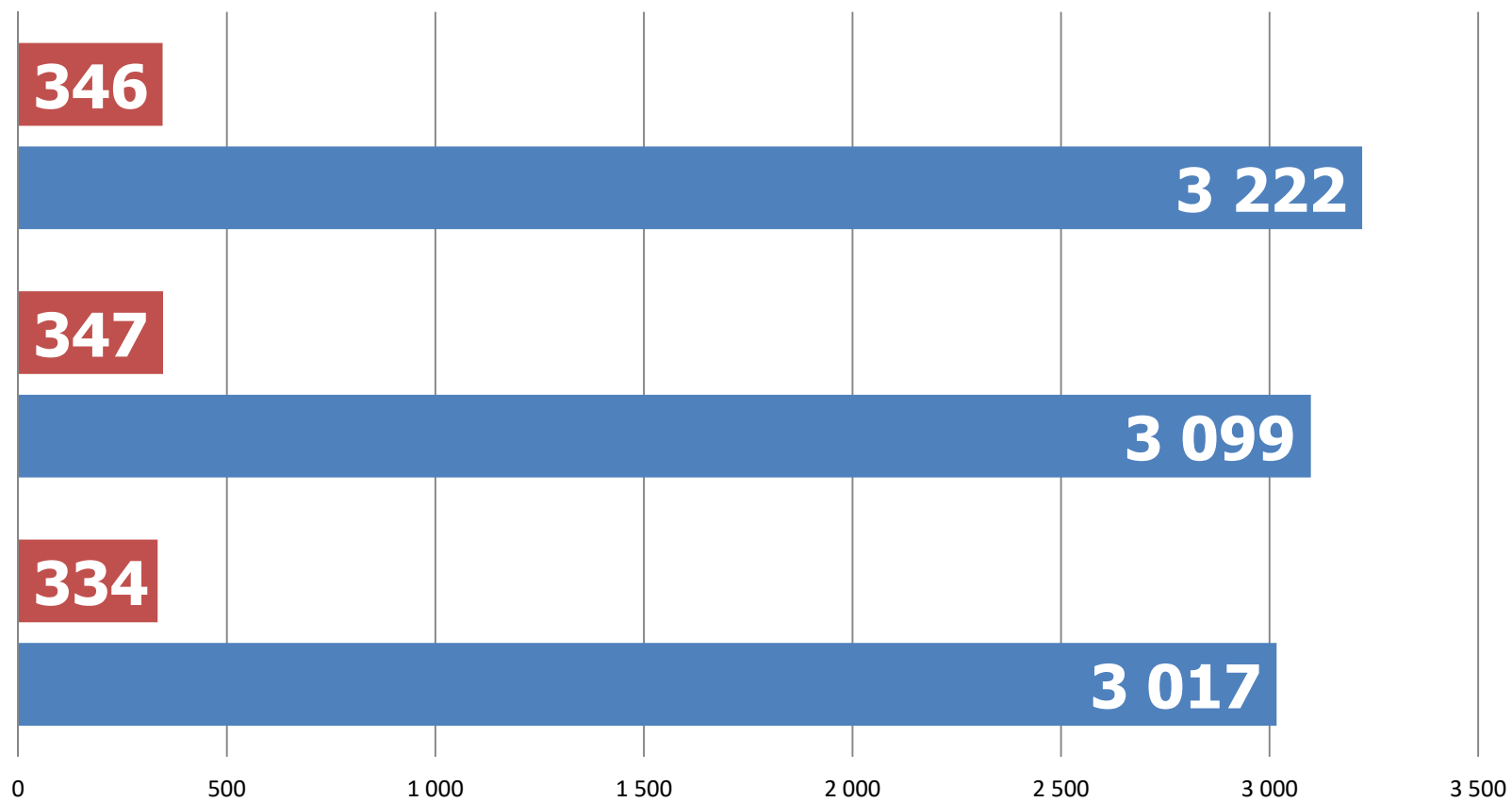
par rapport au 05/1/19 et au 30/6/19



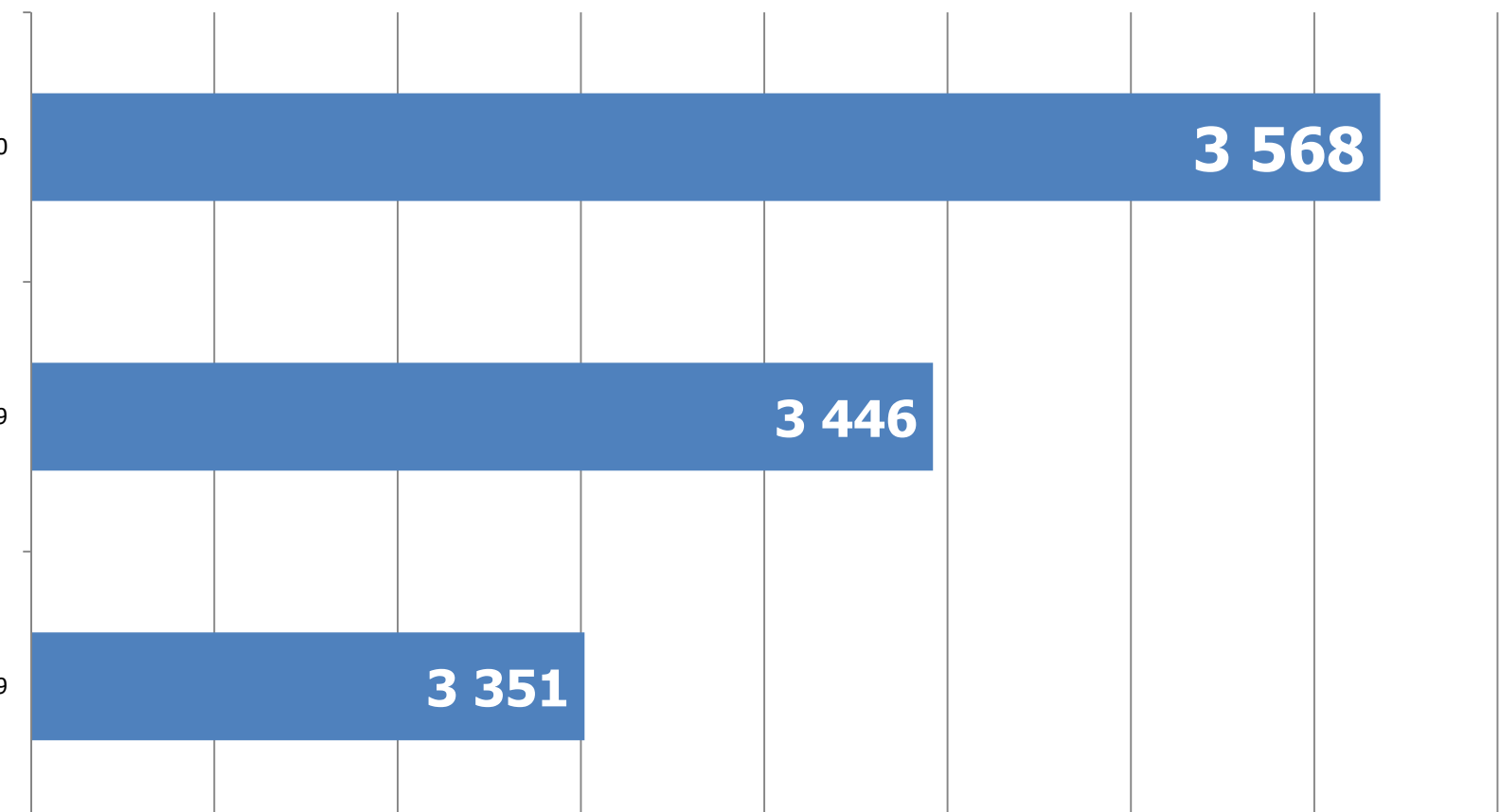
D72- Évolution en % par rapport au 05/1/19 et au 30/6/19



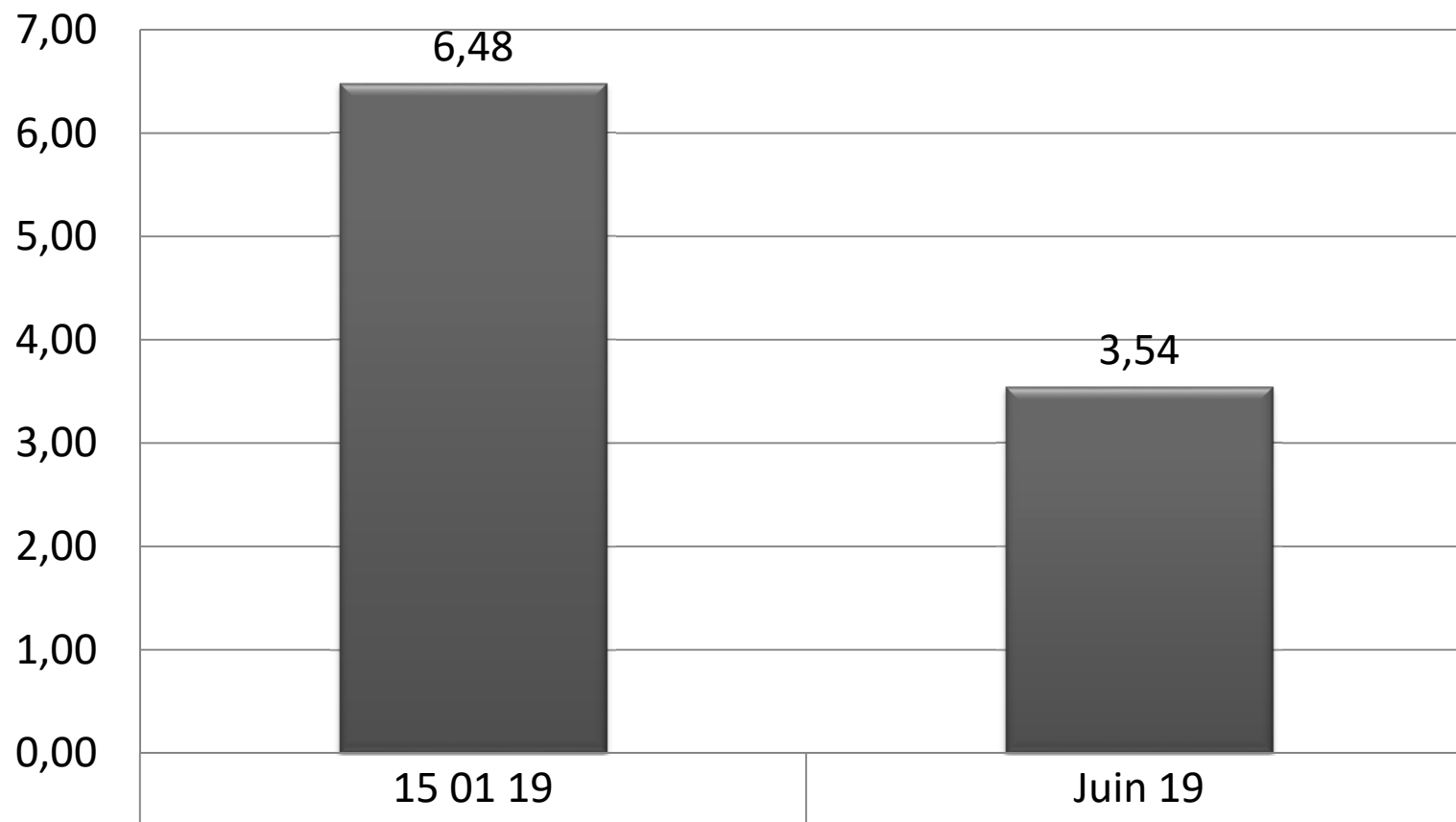
D85 - Évolution en effectif (H & F) par rapport au 05/1/19 et au 30/6/19



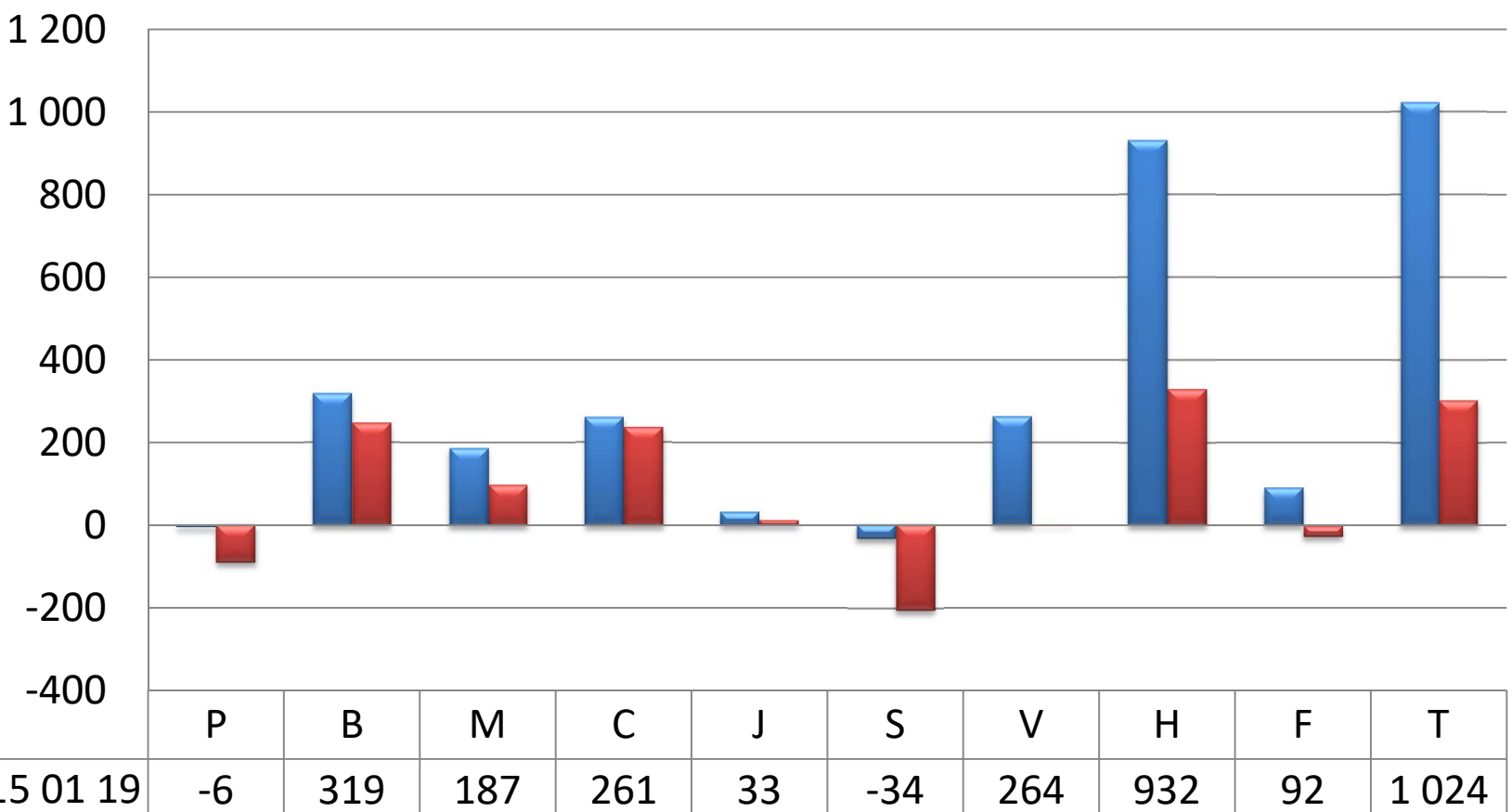
D85 - Évolution en effectif par rapport au 05/1/19 et au 30/6/19



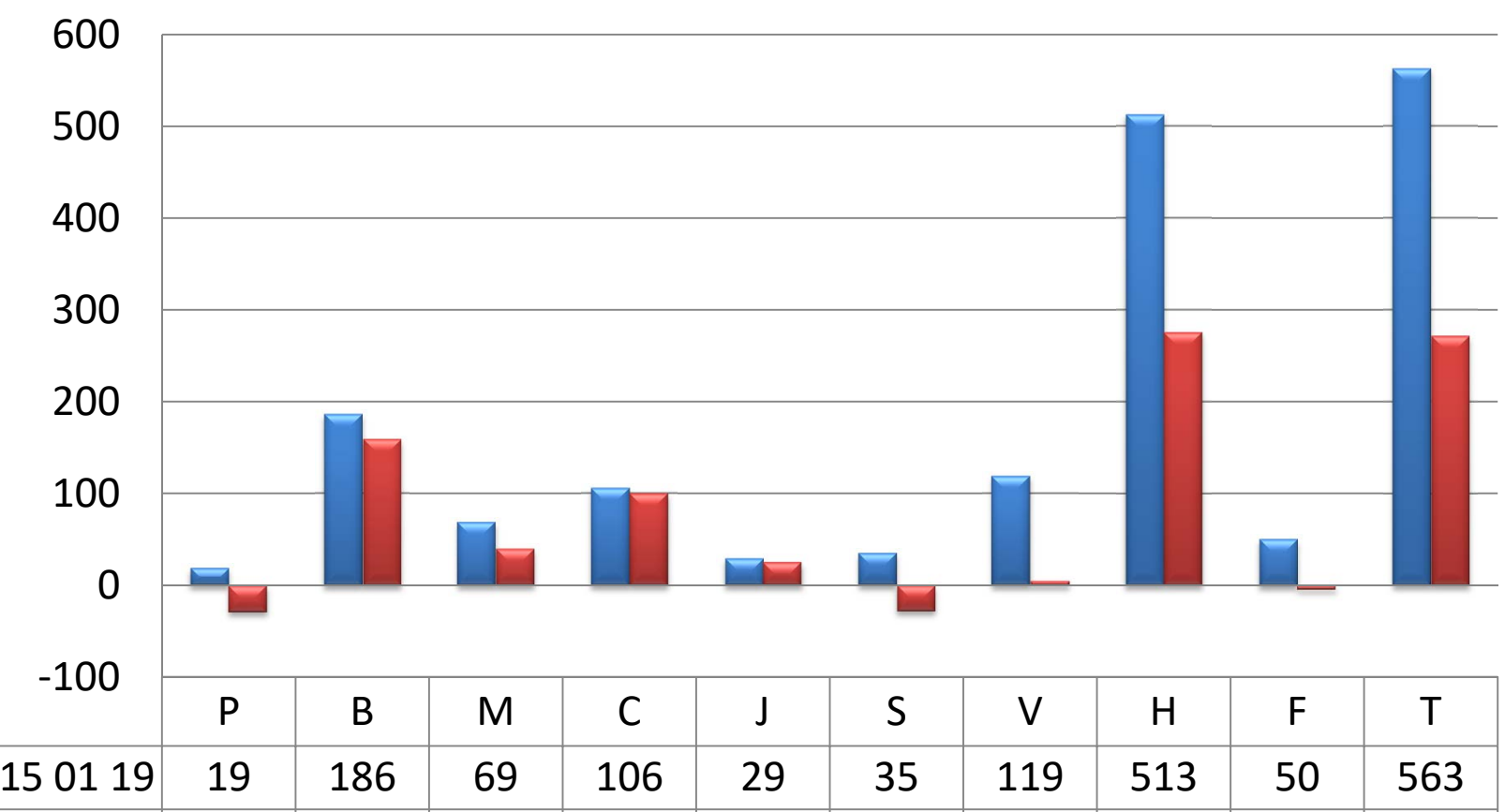
085 - Évolution en % par rapport au 05/1/19 et au 30/6/19



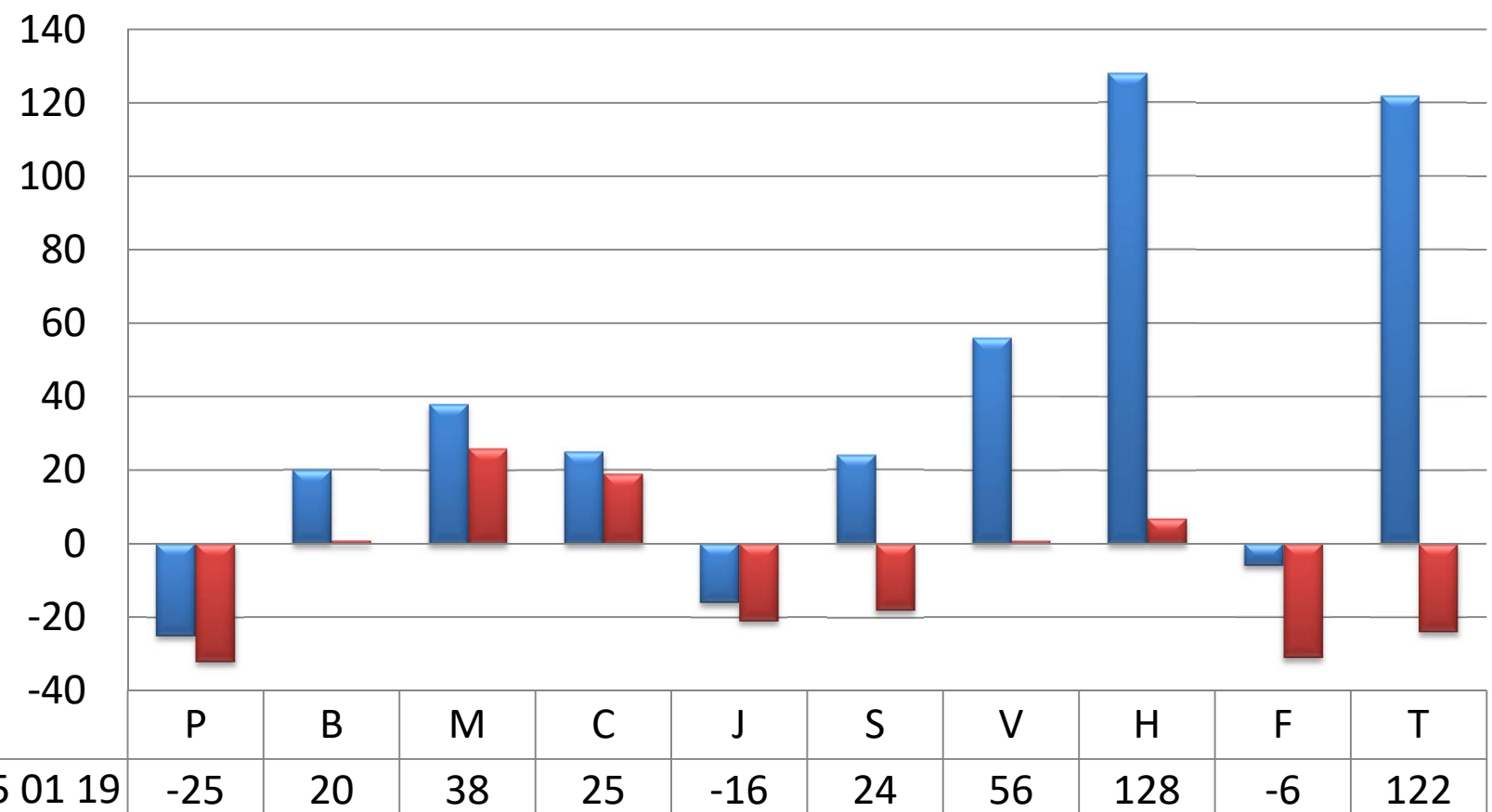
LIGUE – Par catégorie – comparatif avec 15/1/19 et 30/6/19



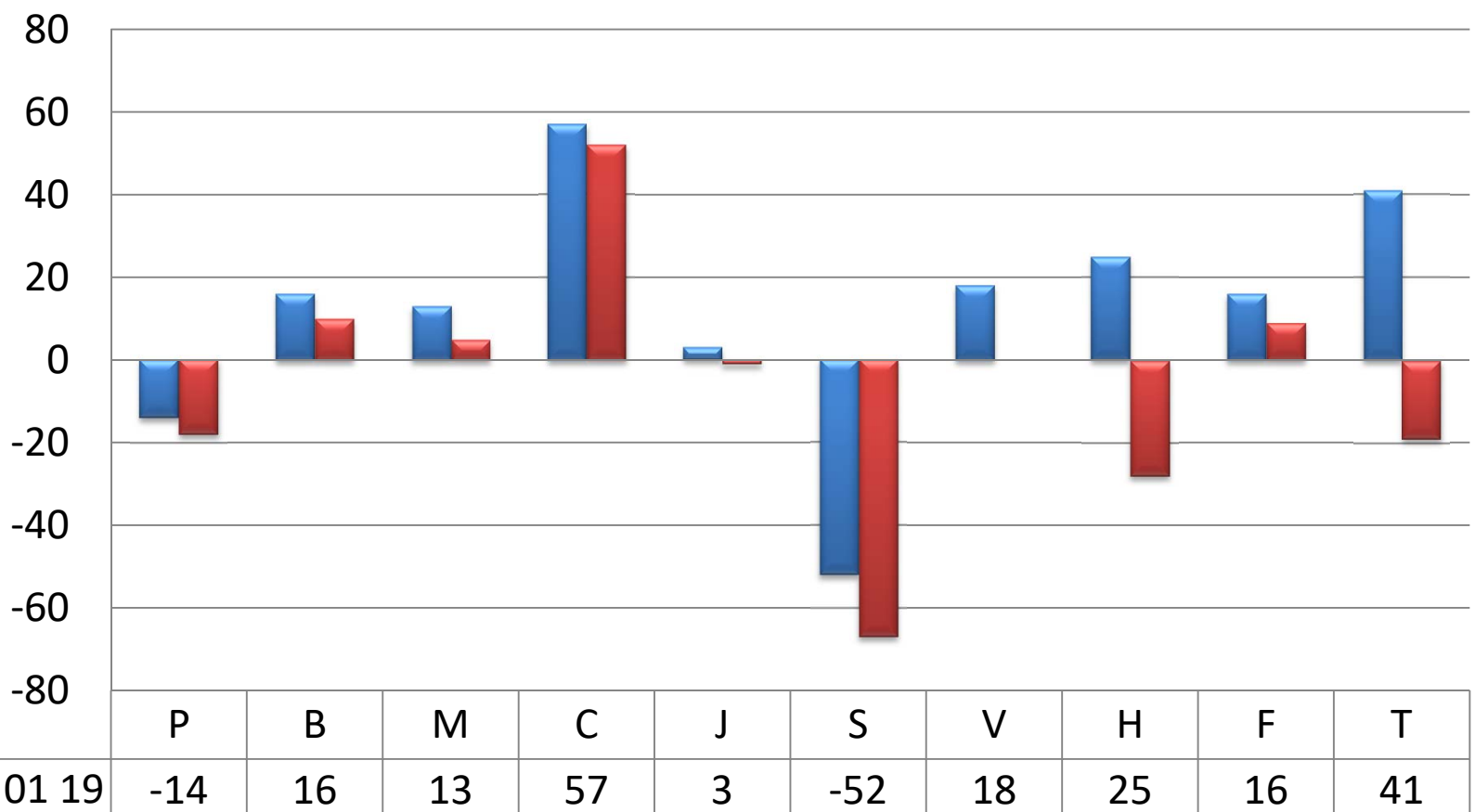
D44 – Par catégorie – comparatif avec 15/1/19 et 30/6/19



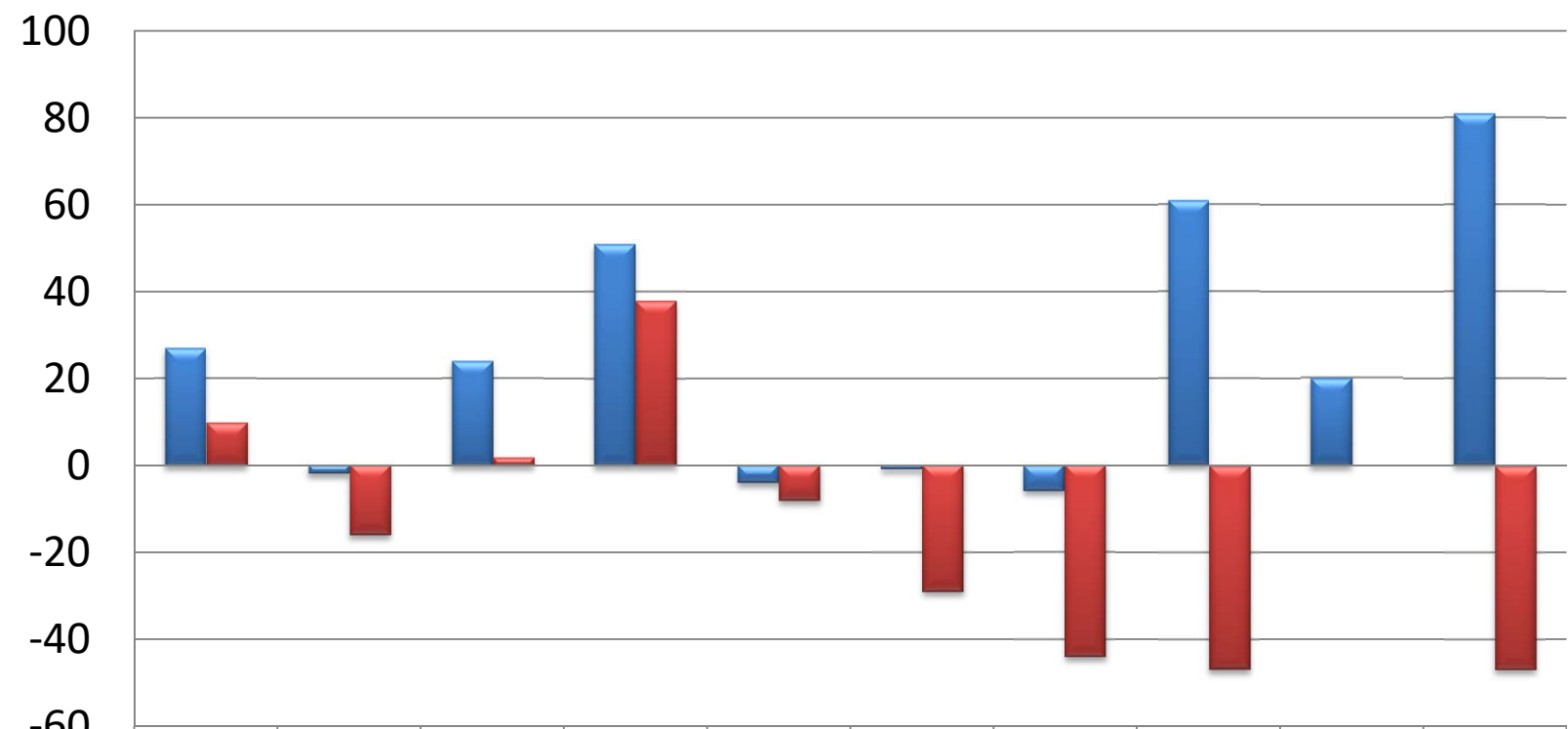
D49 – Par catégorie – comparatif avec 15/1/19 et 30/6/19



D53 – Par catégorie – comparatif avec 15/1/19 et 30/6/19

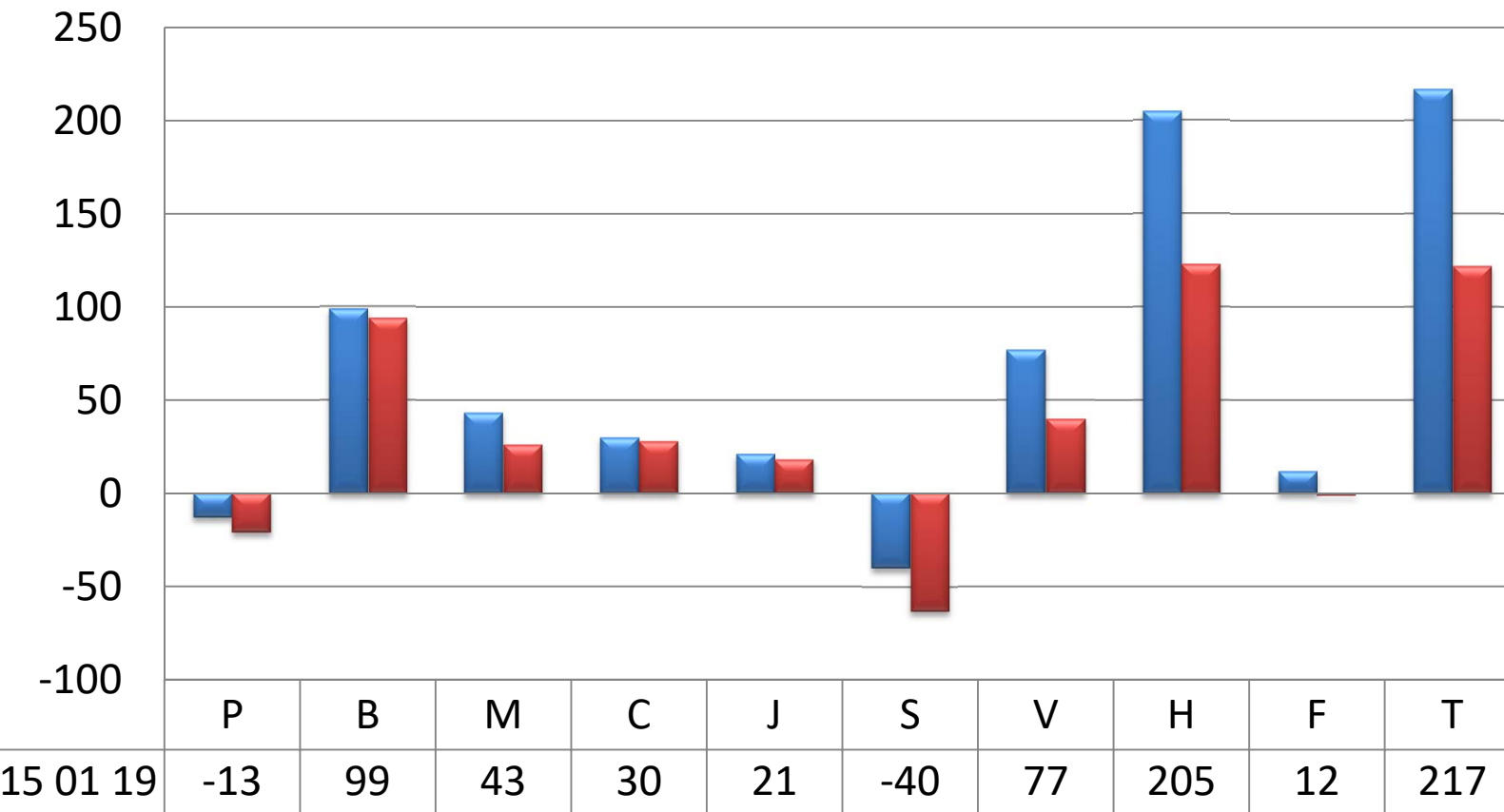


D72 – Par catégorie – comparatif avec 15/1/19 et 30/6/19



	P	B	M	C	J	S	V	H	F	T
15 01 19	27	-2	24	51	-4	-1	-6	61	20	81

D85 – Par catégorie – comparatif avec 15/1/19 et 30/6/19



Comparatif % Nouvelles Licences / % nolicences non-renouvelées

